

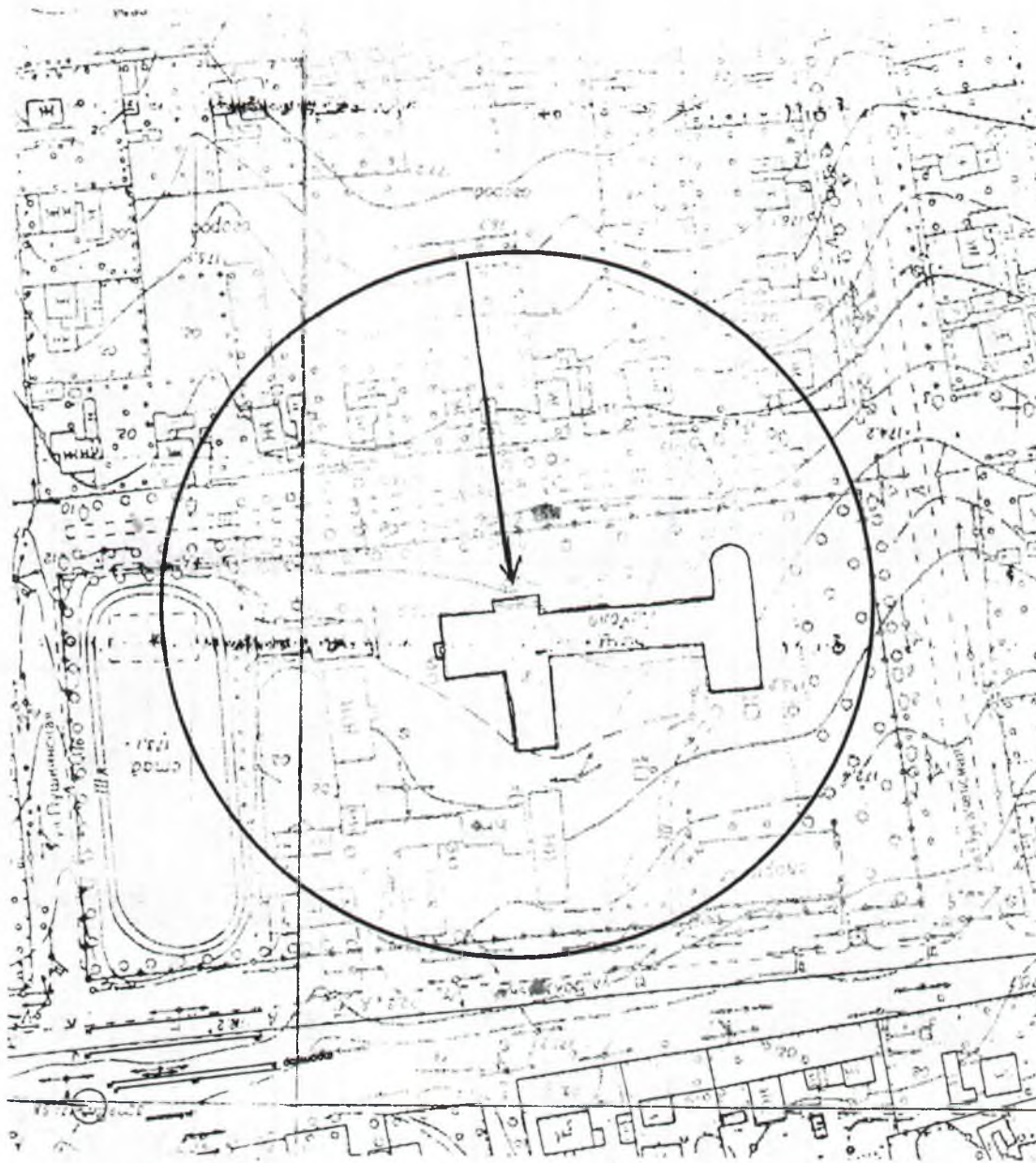
Схема границ прилегающих территорий муниципального образовательного учреждения МОУ

ИНЗЕНСКАЯ СОШ № 1

адрес: г. Инза, ул. Школьная, 66

Приложение №2 к постановлению администрации муниципального образования «Инзенское городское поселение»

от _____ № _____



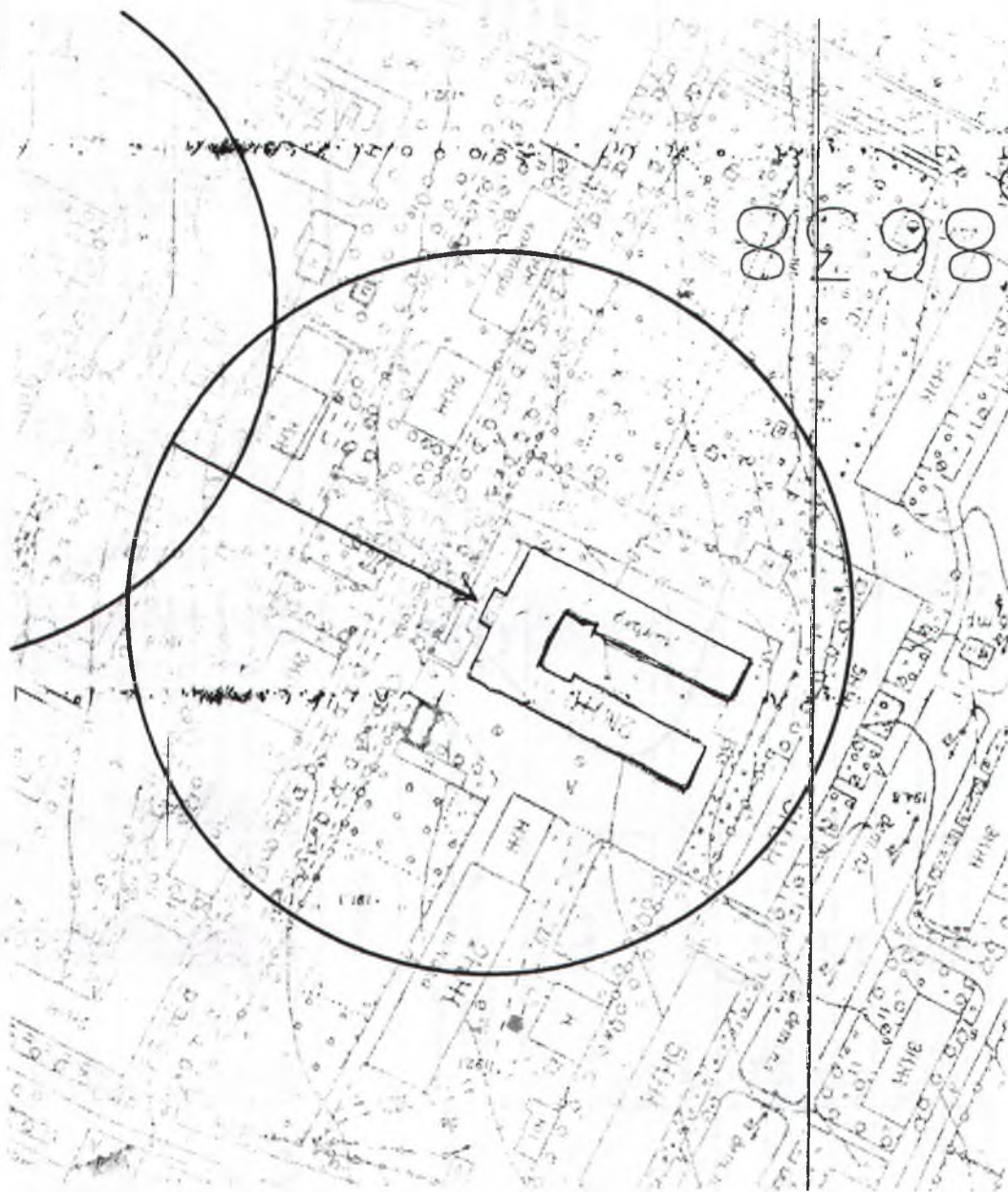
ИНЗЕНСКАЯ

№ 4 11 № 2
Схема границ прилегающих территорий муниципального
образовательного учреждения МОУ

Инзенская СОШ № 2
адрес: г. Инза, ул. Ломоносова, 9

Приложение №2 к постановлению
администрации муниципального
образования «Инзенское городское
поселение»

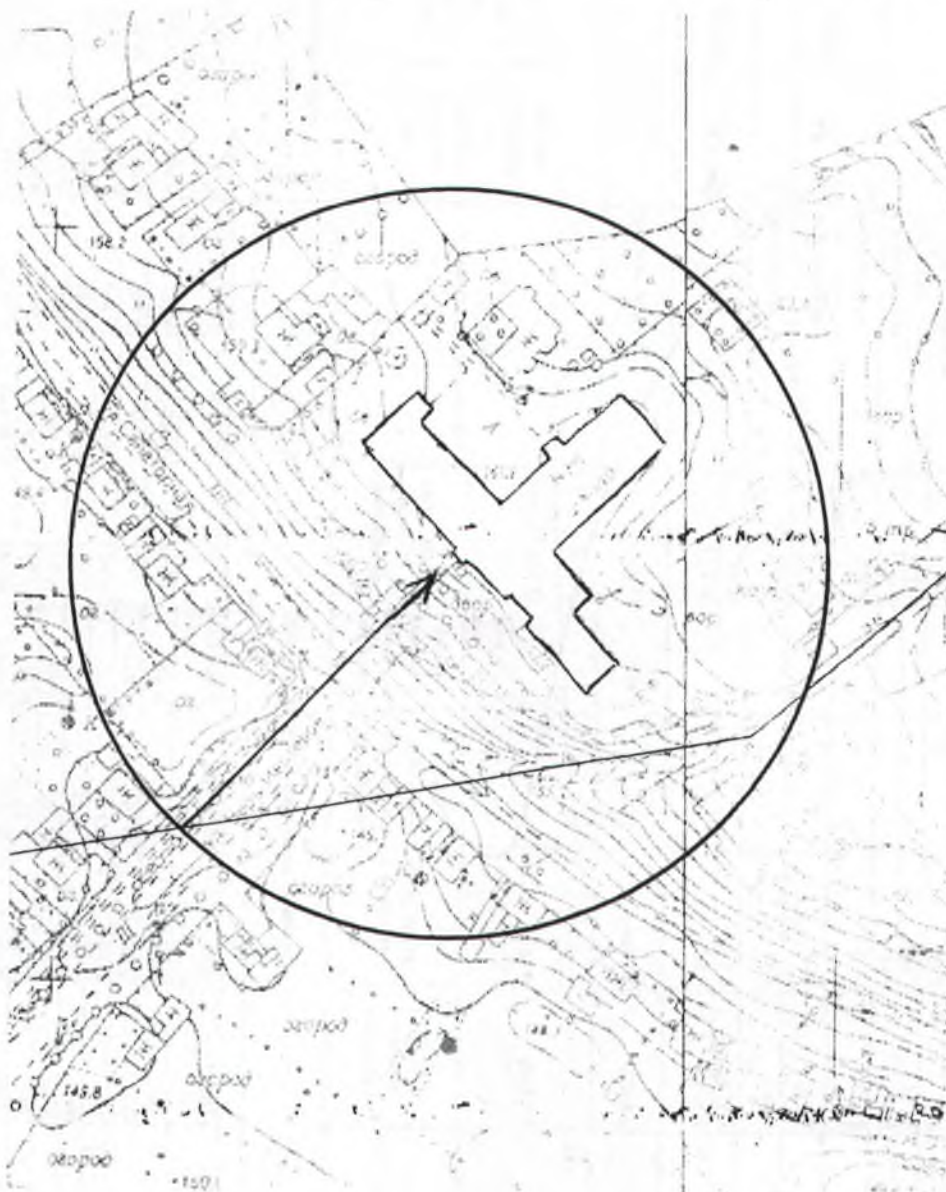
от _____ № _____



3

Схема границ прилегающих территорий муниципального
образовательного учреждения МОУ
Инженская СОШ № 3
адрес: г. Инза, ул. Санаторная, д. 34

Приложение №2 к постановлению
администрации муниципального
образования «Инзенское городское
поселение»
от _____ № _____



4

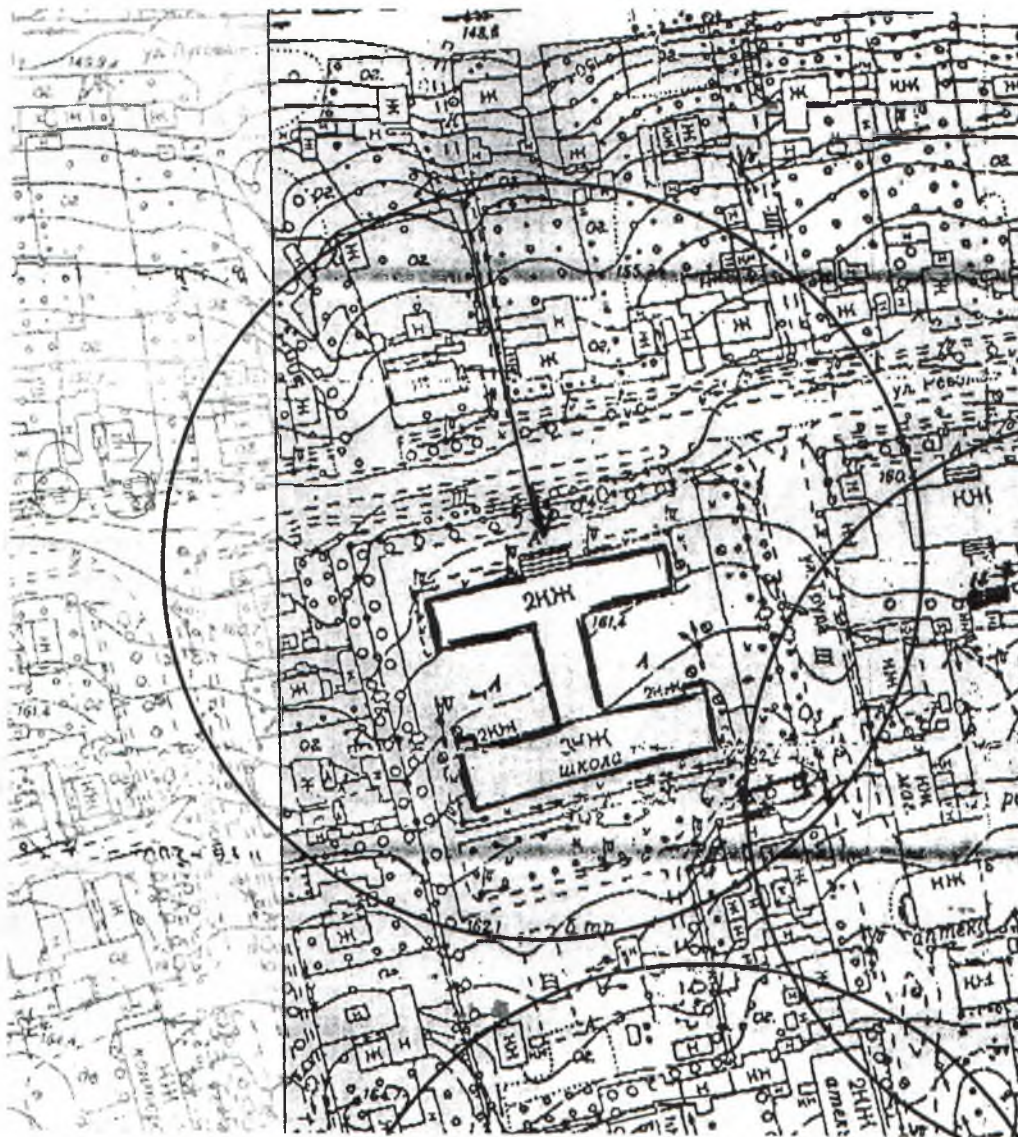
Схема границ прилегающих территорий муниципального
образовательного учреждения МОУ

Инженская СОШ № 4

адрес: г. Инза, ул. Революции, 53

Приложение №2 к постановлению
администрации муниципального
образования «Инзенское городское
поселение»

от _____ № _____

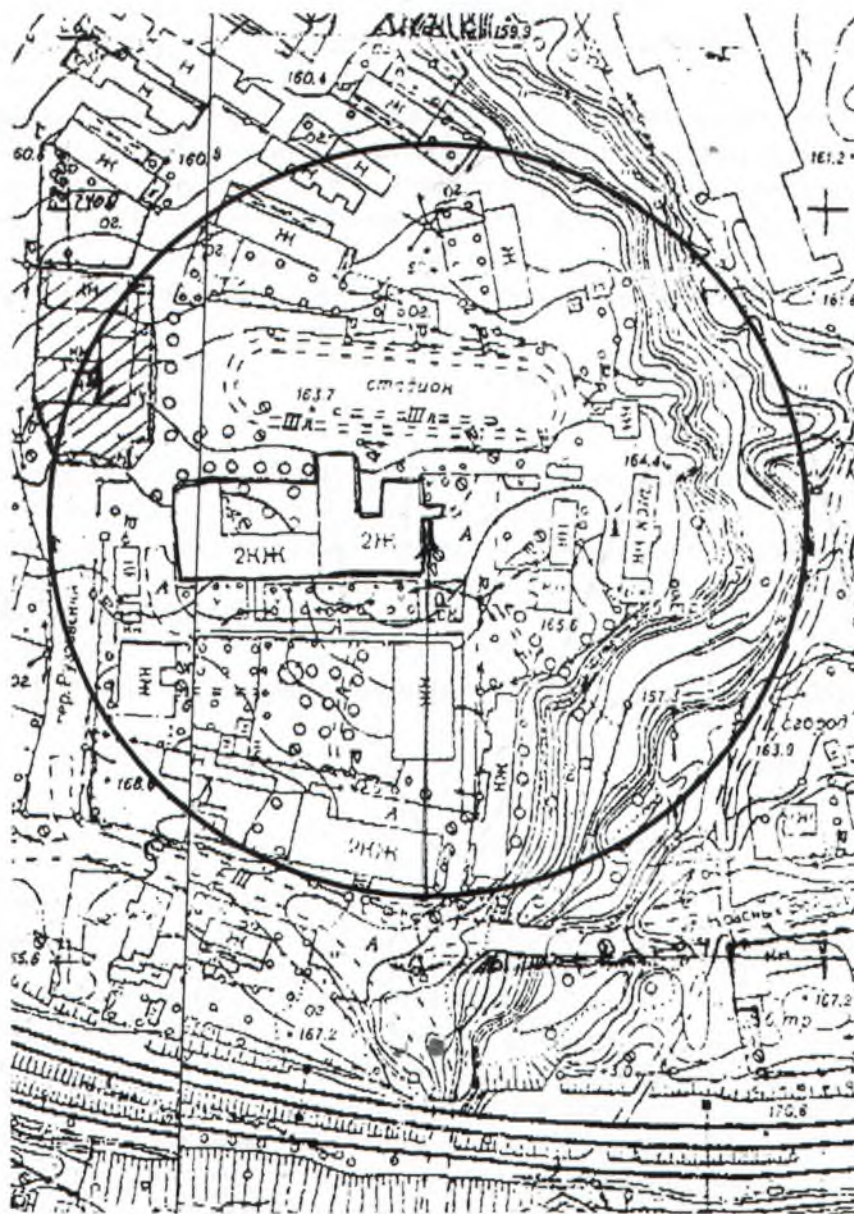


Инженская № 4

Схема границ прилегающих территорий муниципального образовательного учреждения ДОСШ

адрес: 1. ул. пр. Рузавский,
д. 2

Приложение №2 к постановлению администрации муниципального образования «Инзенское городское поселение»
от _____ № _____



6
Схема границ прилегающих территорий муниципального
образовательного учреждения Ульяновский
государственный университет
адрес: г. Инза, ул. Пугачева, д. 23

Приложение №2 к постановлению
администрации муниципального
образования «Инзенское городское
поселение»

от _____ № _____

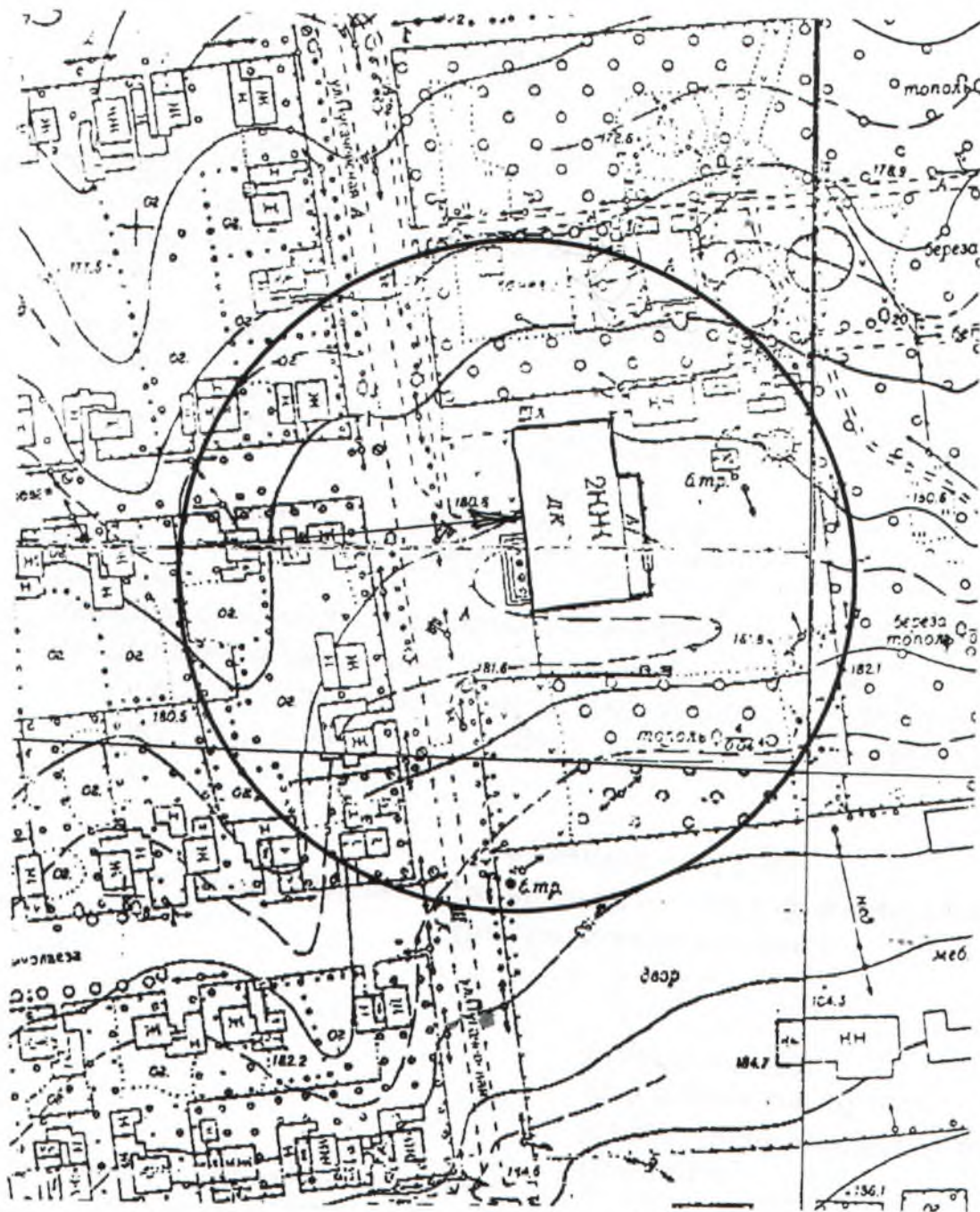


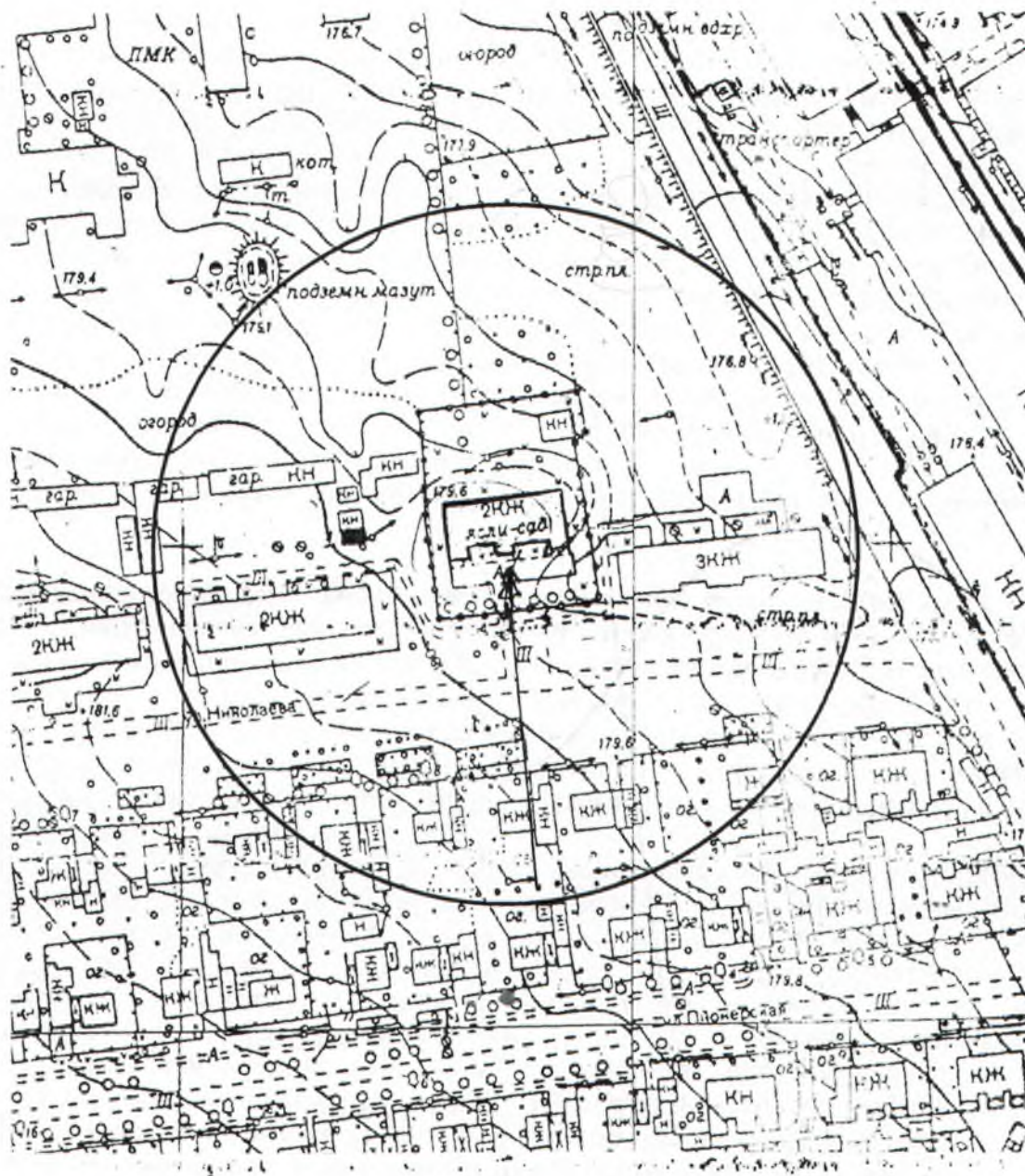
Схема границ прилегающих территорий муниципального образовательного учреждения МДОУ

детский сад №1 "Колобок"

адрес: г. Илга, ул. Николаева, д. 2, 1

Приложение №2 к постановлению администрации муниципального образования «Инзенское городское поселение»

от _____ № _____

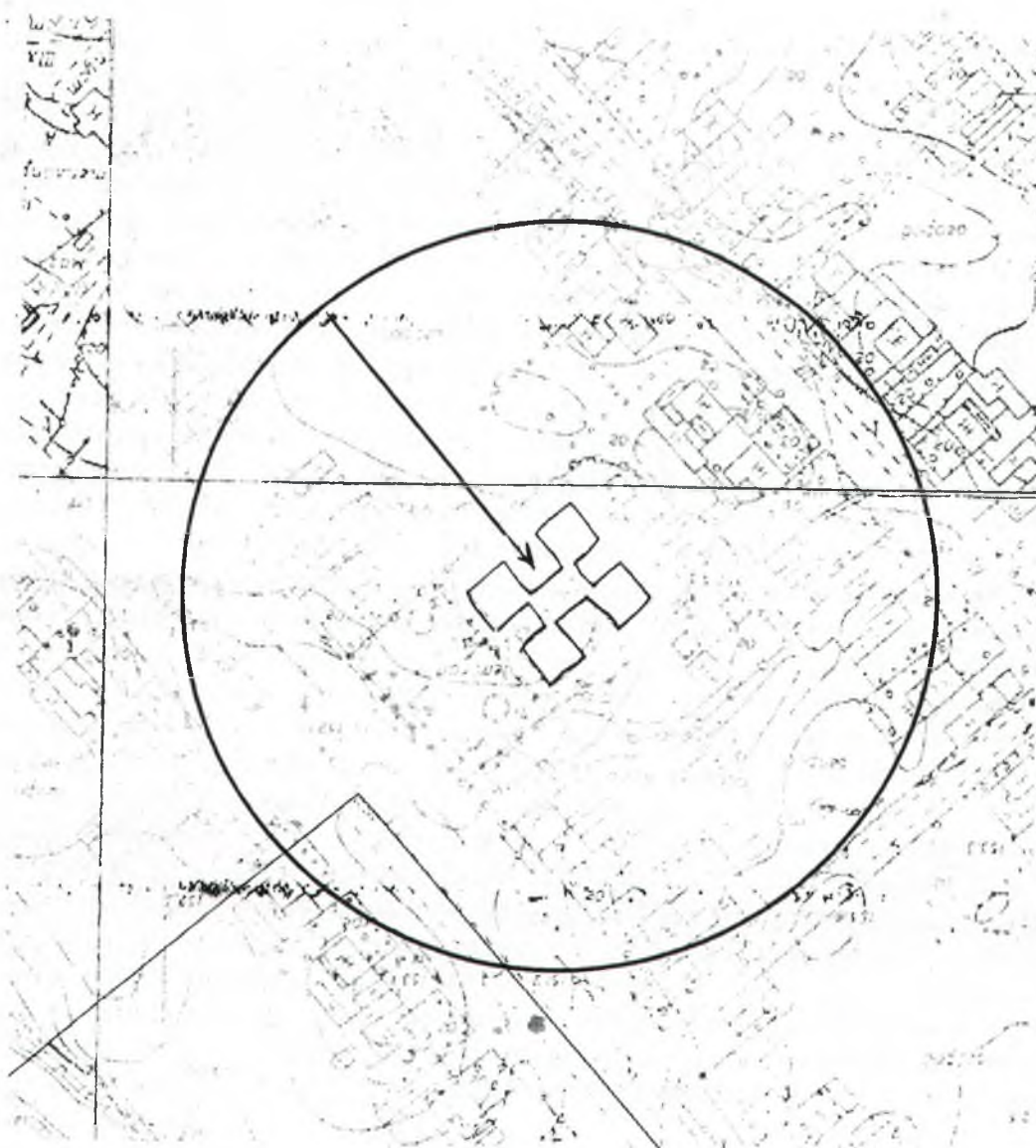


8

Схема границ прилегающих территорий муниципального
образовательного учреждения МБОУ
детский сад № 2 "Бережка"
адрес: г. Инза, ул. Ингеля, д. 59

Приложение №2 к постановлению
администрации муниципального
образования «Инзенское городское
поселение»

от _____ № _____

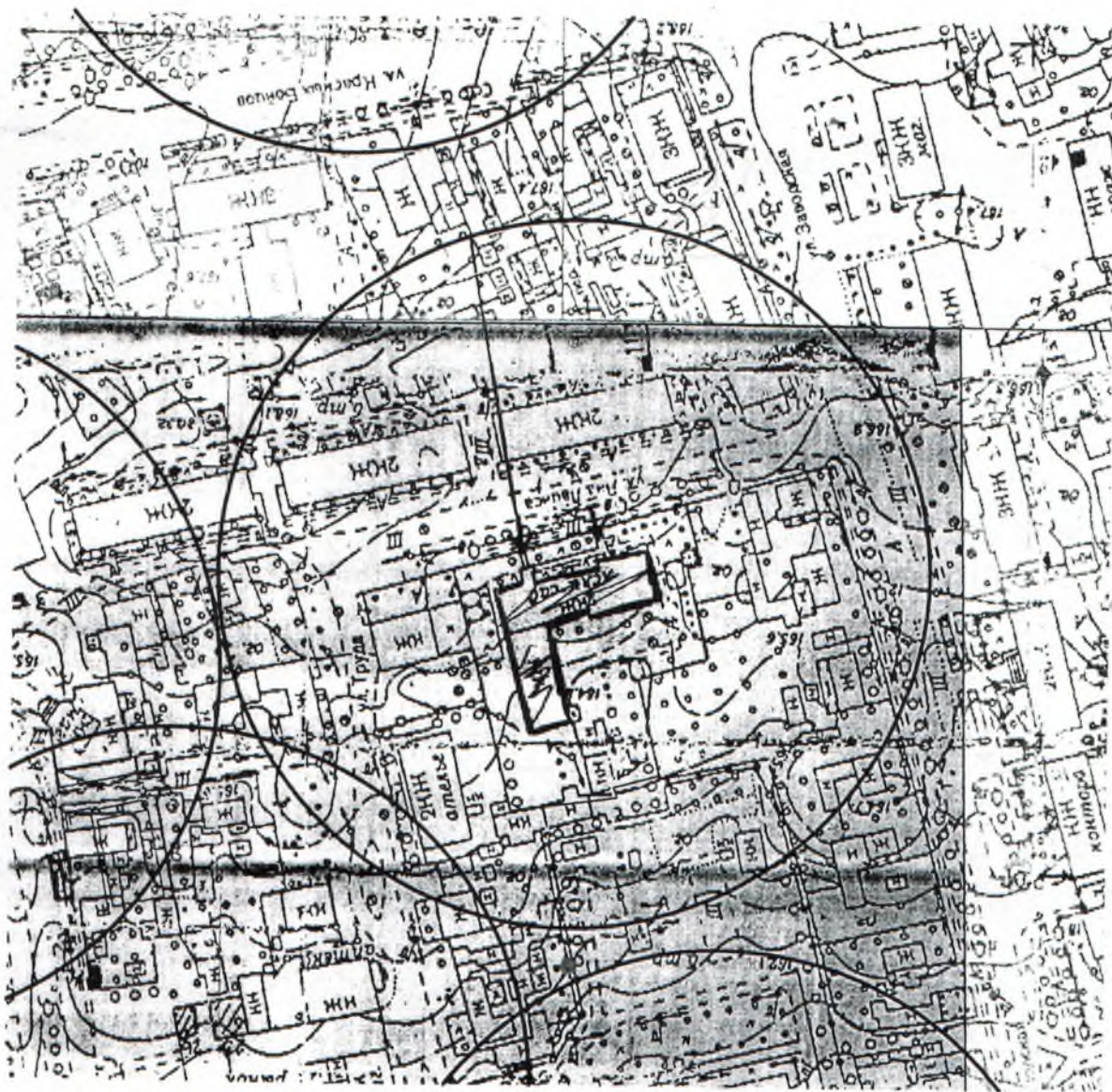


9
Схема границ прилегающих территорий муниципального
образовательного учреждения МДОУ

детский сад № 3 "Родина"
адрес: ул. Ленина, д. 66

Приложение №2 к постановлению
администрации муниципального
образования «Инзенское городское
поселение»

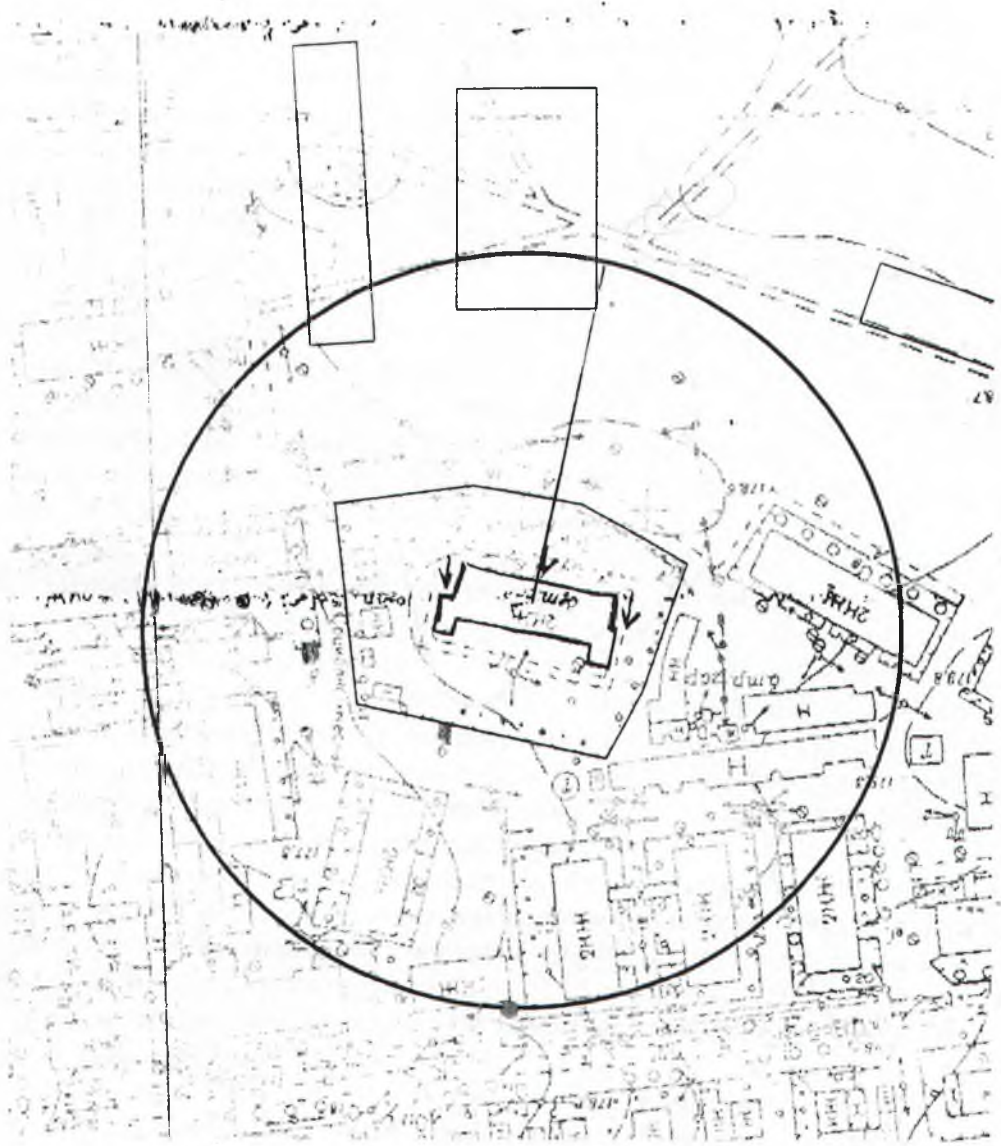
от _____ № _____



Родина

Схема границ прилегающих территорий муниципального
образовательного учреждения МДОУ
детский сад № 4 "Черемухинки"
адрес: г. Инза, ул. Агапеева, д. 114

Приложение №2 к постановлению
администрации муниципального
образования «Инзенское городское
поселение»
от _____ № _____



Агапеева

Схема границ прилегающих территорий муниципального образовательного учреждения МБОУ

детский сад № 5 „Волка“
адрес: г. Инза, ул. Советская, 88

Приложение №2 к постановлению администрации муниципального образования «Инзенское городское поселение»

от _____ № _____

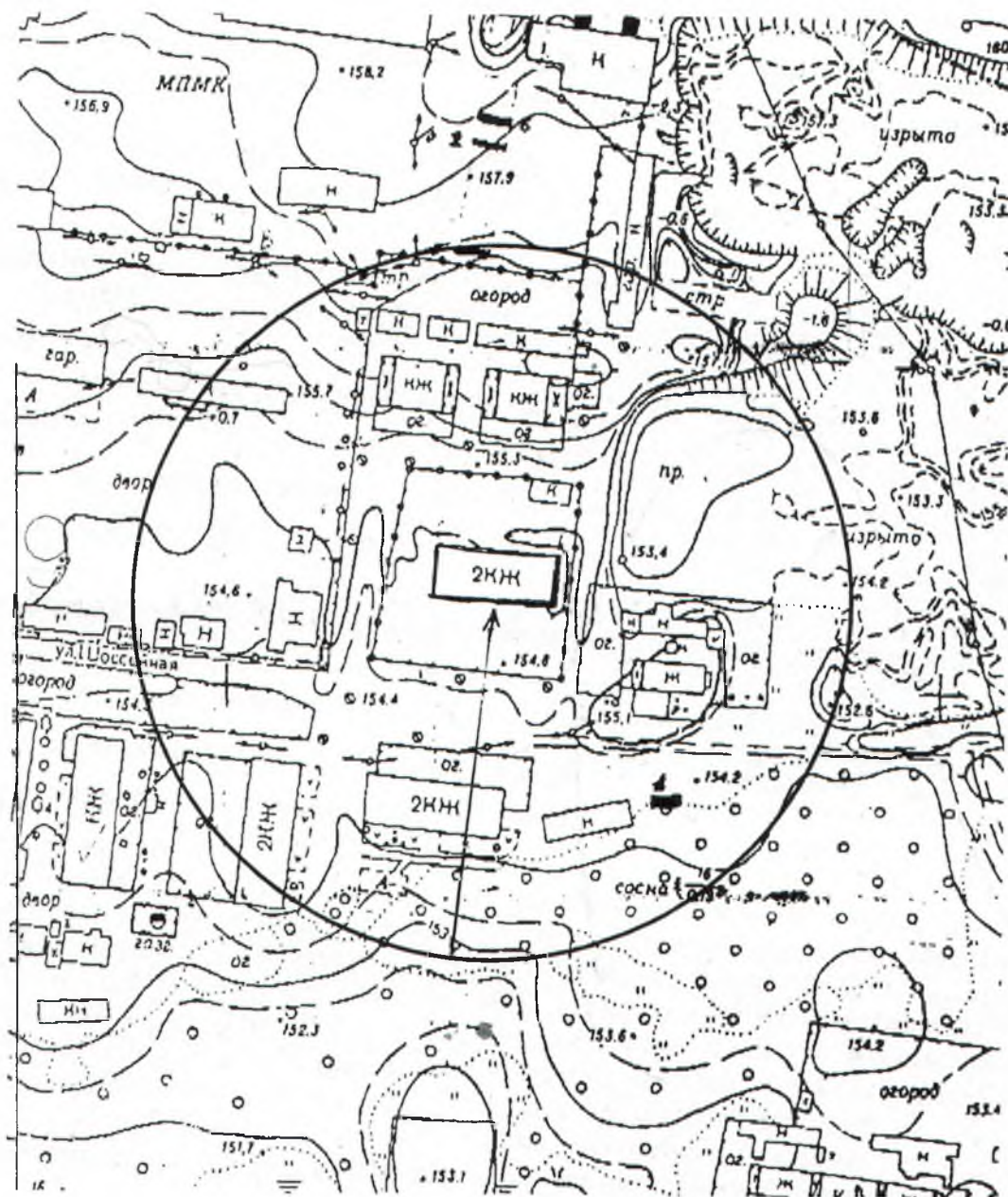
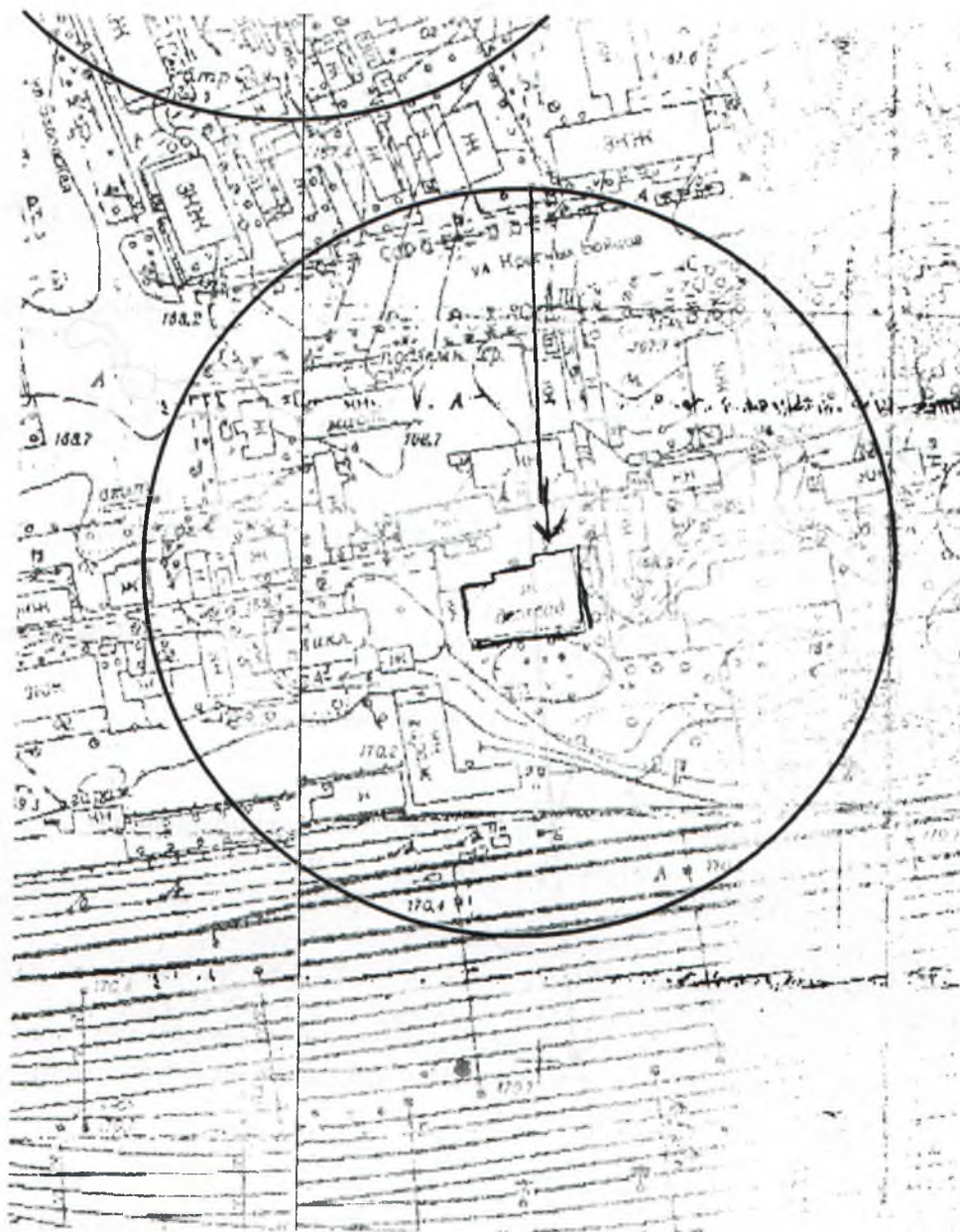


Схема границ прилегающих территорий муниципального образовательного учреждения МБОУ

детский сад п.б. "Маленькая страна"
адрес: г. Гиза, ул. Мусульмова, д. 17

Приложение №2 к постановлению администрации муниципального образования «Инзенское городское поселение»

от _____ № _____



13

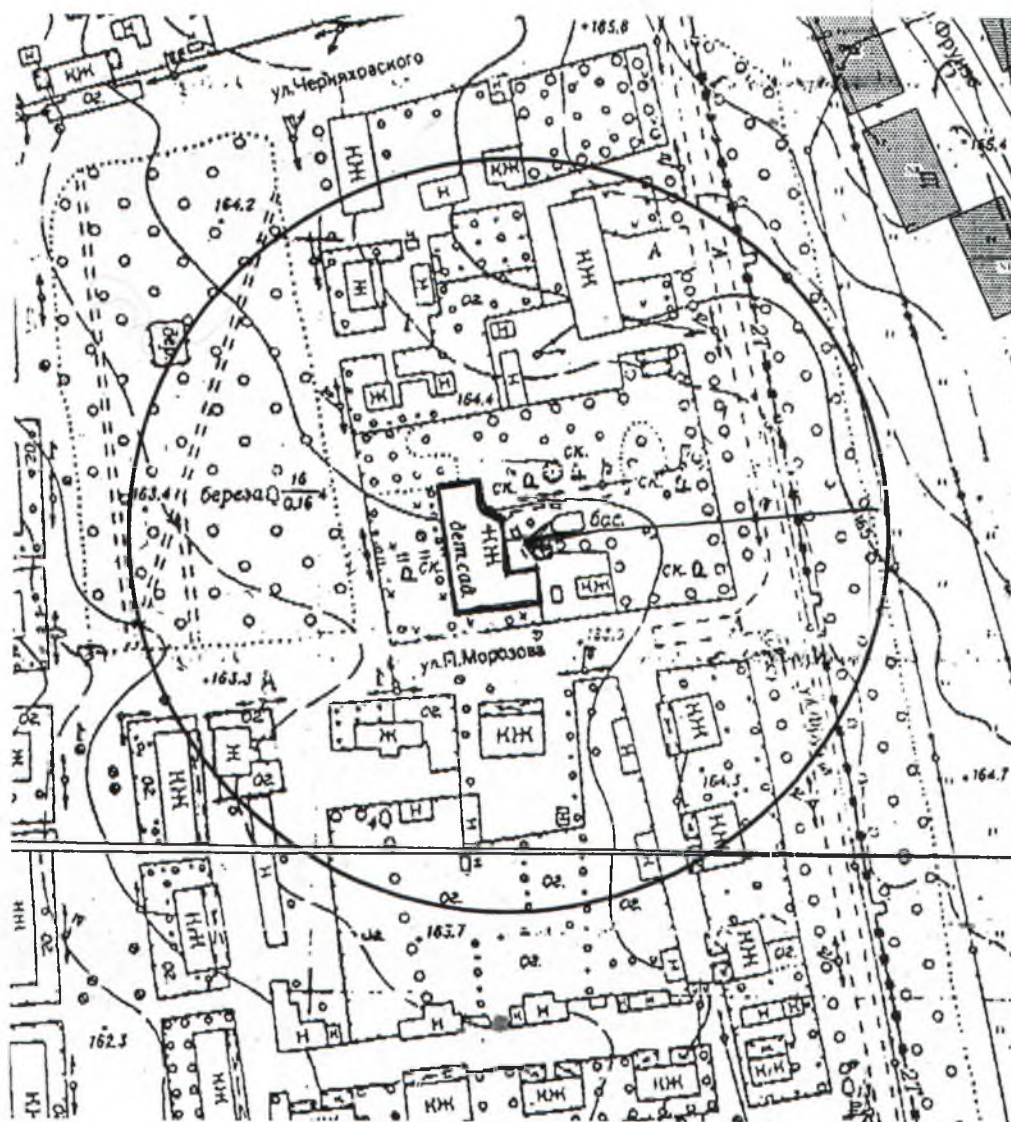
Схема границ прилегающих территорий муниципального образовательного учреждения МДОУ

детский сад №7 "Ромашка"

адрес: г. Иша, ул. Морозова, д. 3

Приложение №2 к постановлению администрации муниципального образования «Инзенское городское поселение»

от _____ № _____



1:2000

1 см - 20 м

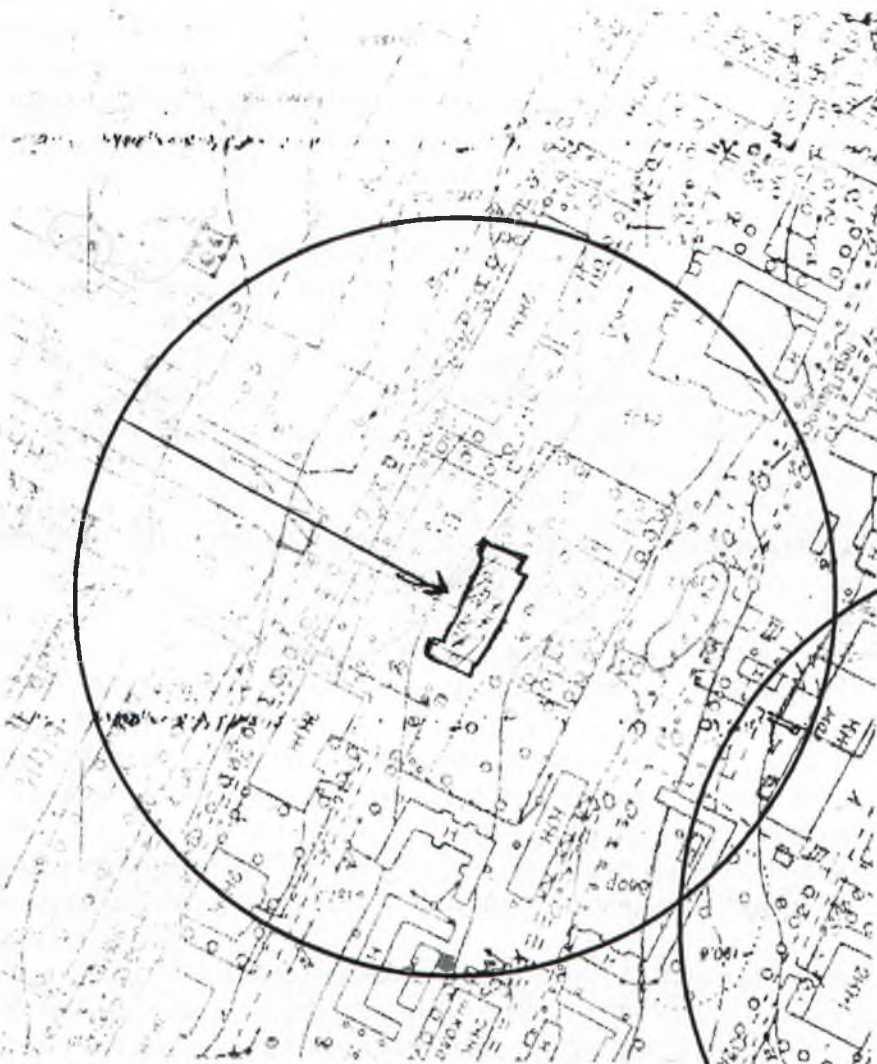
14
Схема границ прилегающих территорий муниципального
образовательного учреждения МДОУ

детский сад №8 "Солнышко"

адрес: г. Ичга, ул. П. Толстого, д. 13

Приложение №2 к постановлению
администрации муниципального
образования «Инзенское городское
поселение»

от _____ № _____

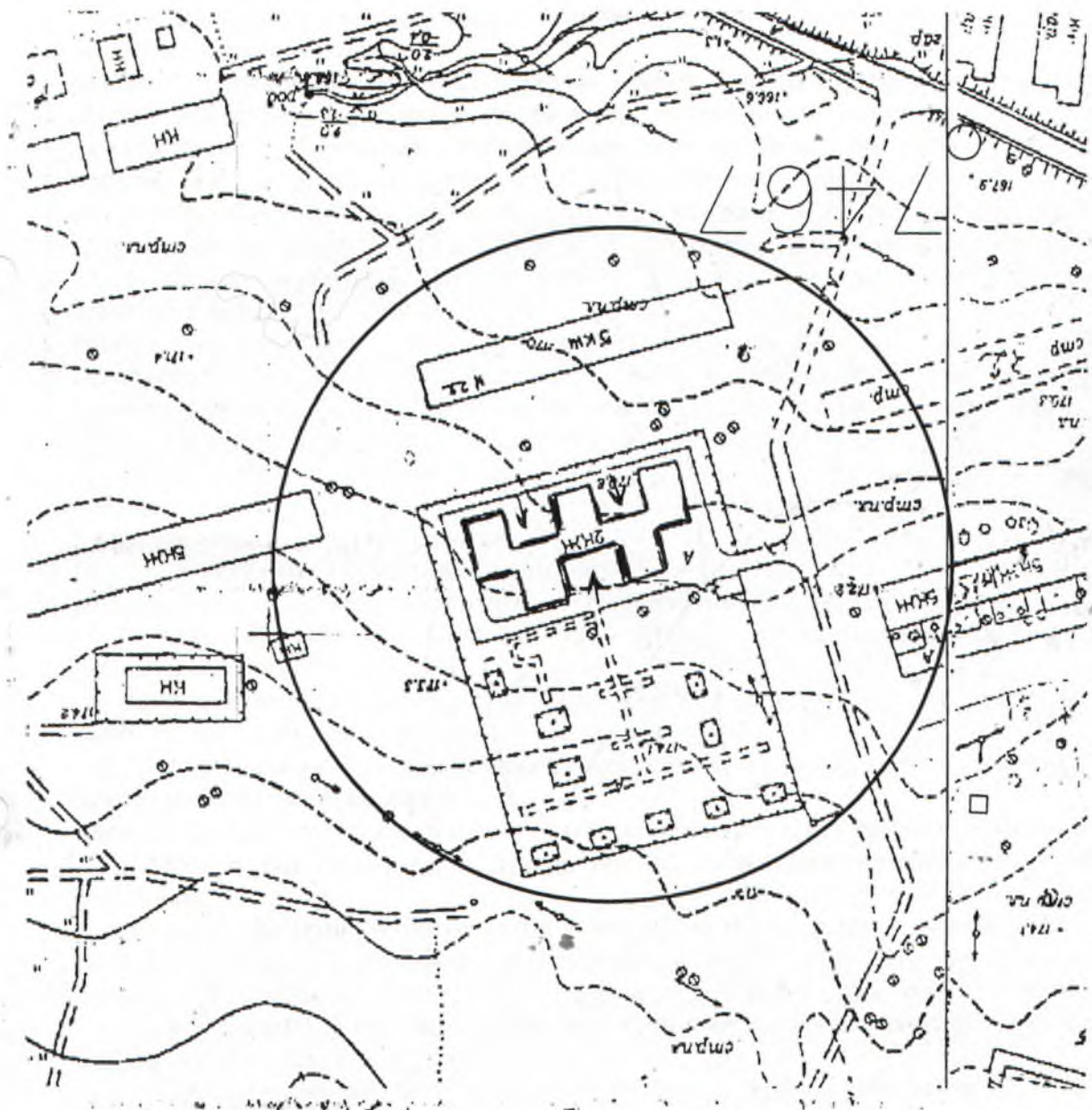


15

Схема границ прилегающих территорий муниципального
образовательного учреждения МБОУ
детский сад "Золотой ключик"
адрес: г. Инза, ул. Мира, 1

Приложение №2 к постановлению
администрации муниципального
образования «Инзенское городское
поселение»

от _____ № _____



Золотой ключик

Схема границ прилегающих территорий муниципального
образовательного учреждения ГЧЗ «Инженская
интеррайонная районная больница»
адрес: г. Инза, ул. Пирогова, 1

Приложение №2 к постановлению
администрации муниципального
образования «Инзенское городское
поселение»

от _____ № _____

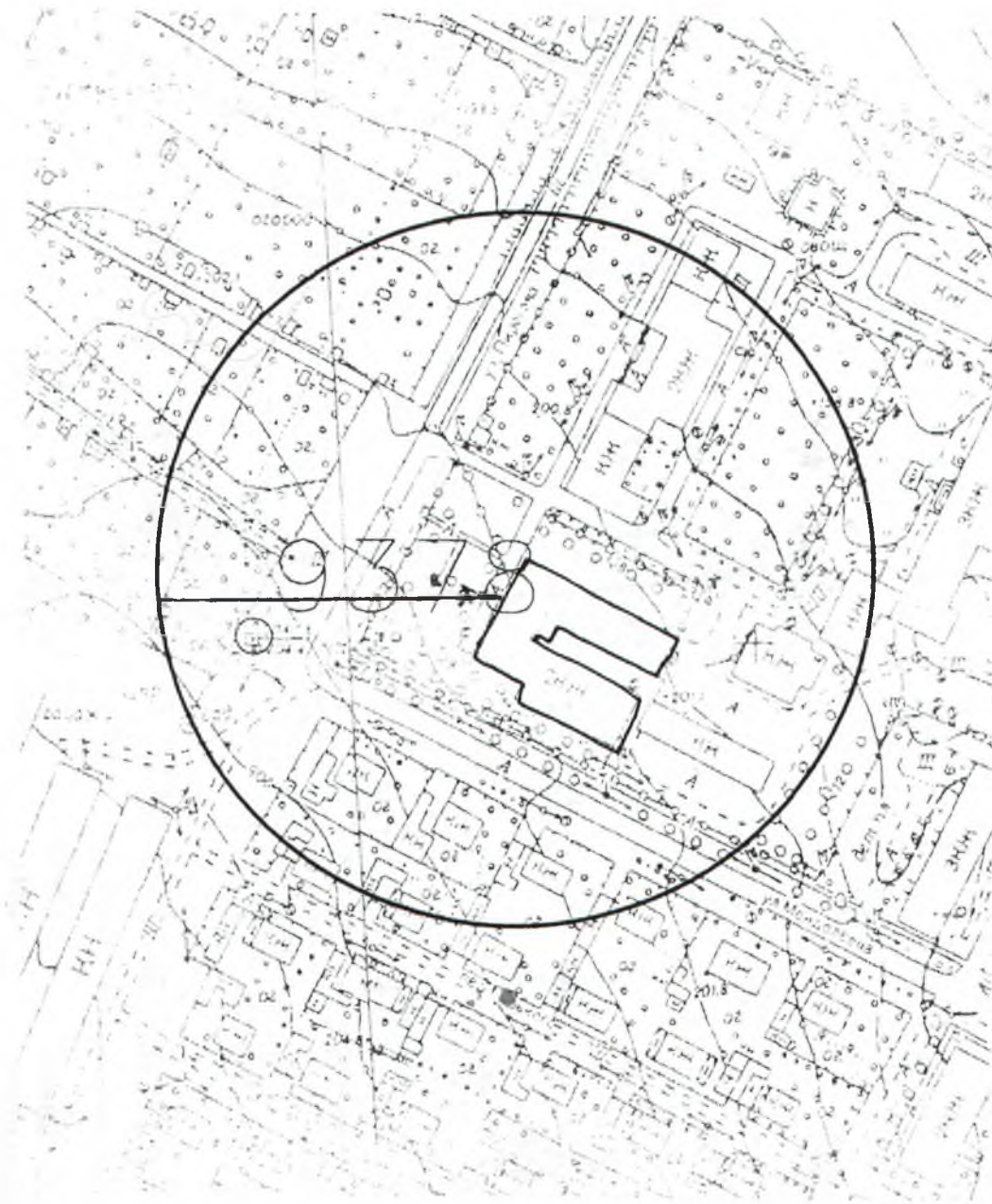
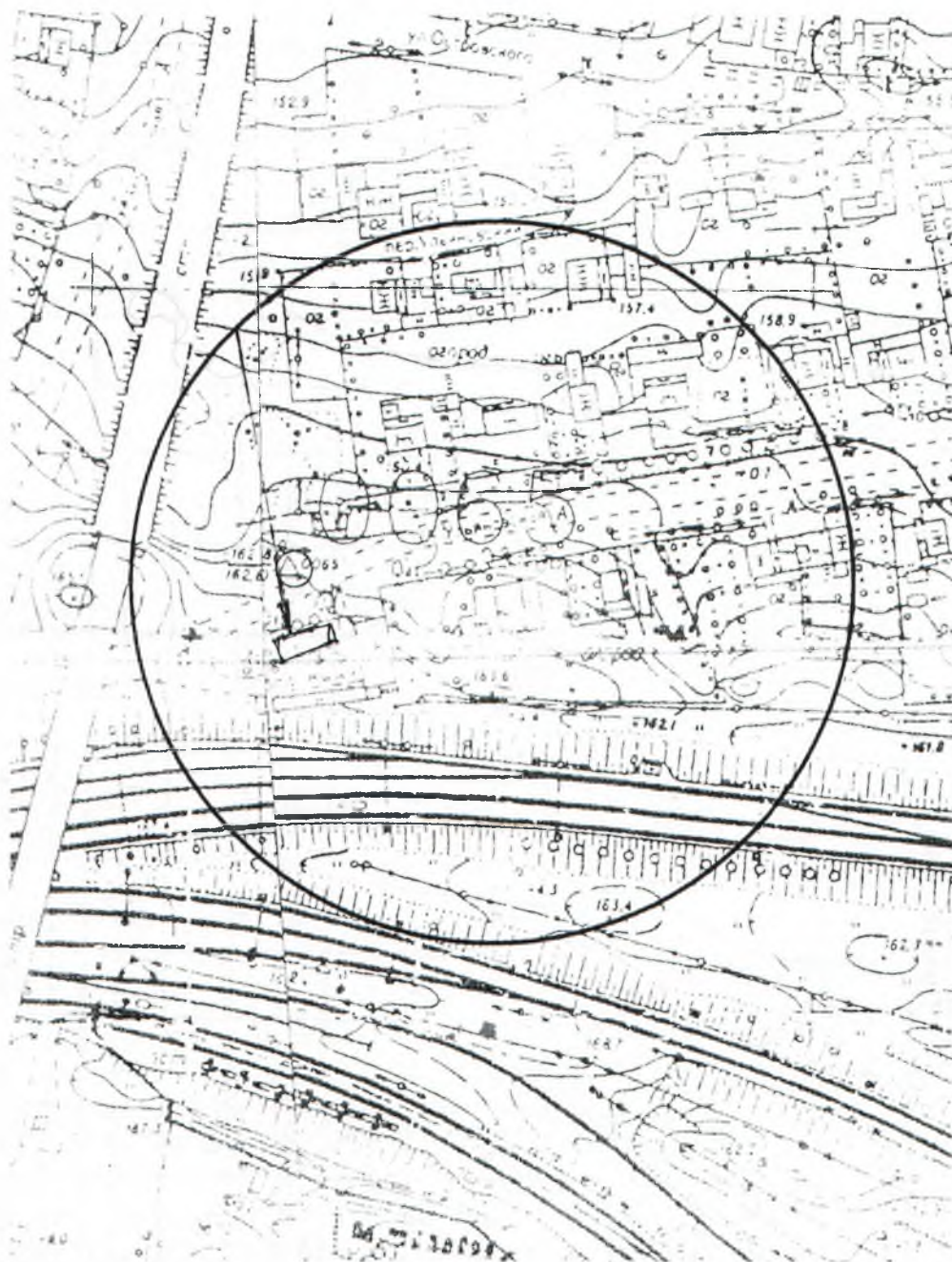


схема границ прилегающих территорий муниципального
образовательного учреждения ССМ.П

скорая медицинская помощь)
прес. г. Инза, ул. Ульяновская, д. 47

Приложение №2 к постановлению
администрации муниципального
образования «Инзенское городское
поселение»

от _____ № _____



18
Схема границ прилегающих территорий муниципального
образовательного учреждения ОВОП (одис врозг
общей практики)
адрес: г. Инза, ул. Моссейная, 9, 56

Приложение №2 к постановлению
администрации муниципального
образования «Инзенское городское
поселение»

от _____ № _____

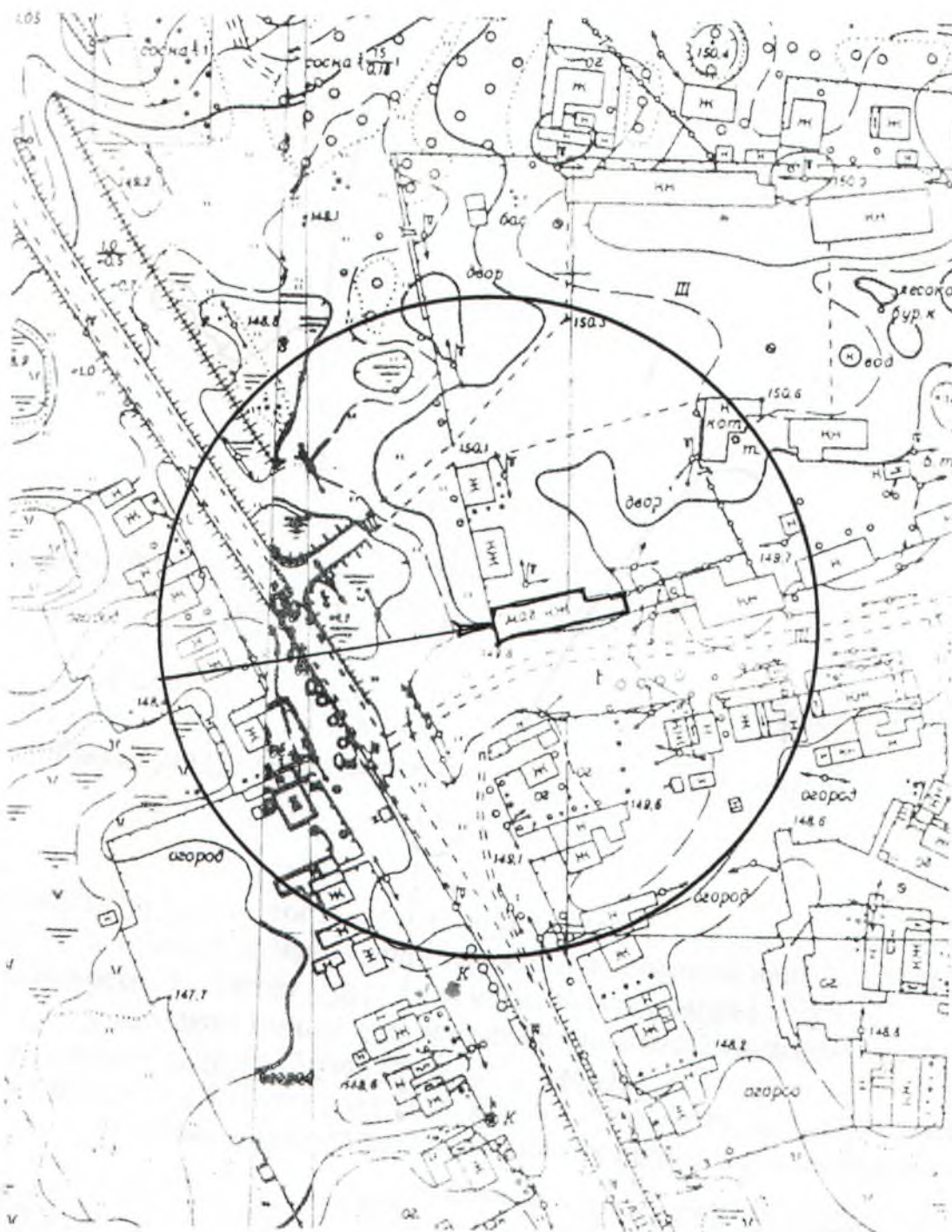
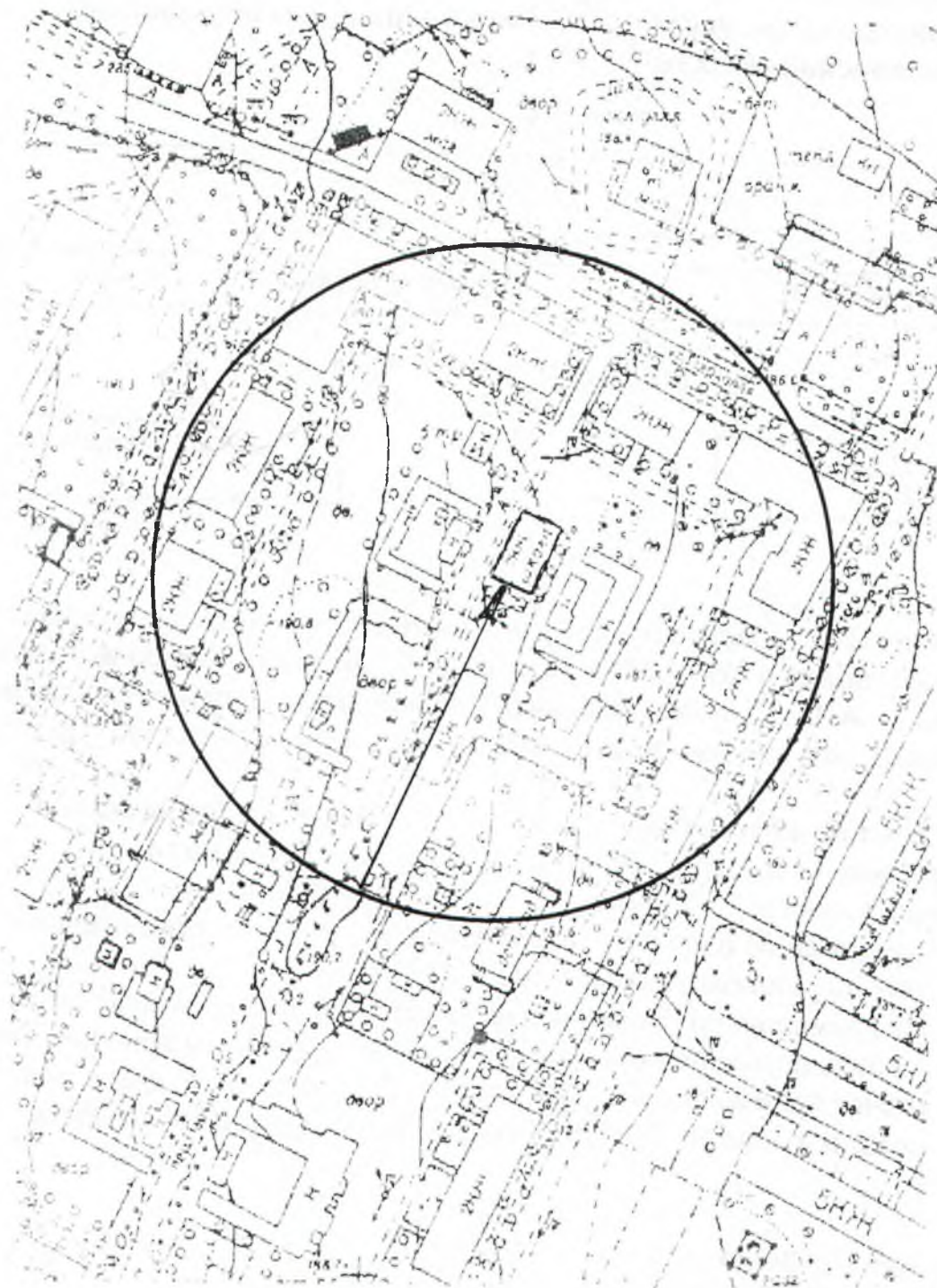


Схема границ прилегающих территорий муниципального
образовательного учреждения МОУ ДОД

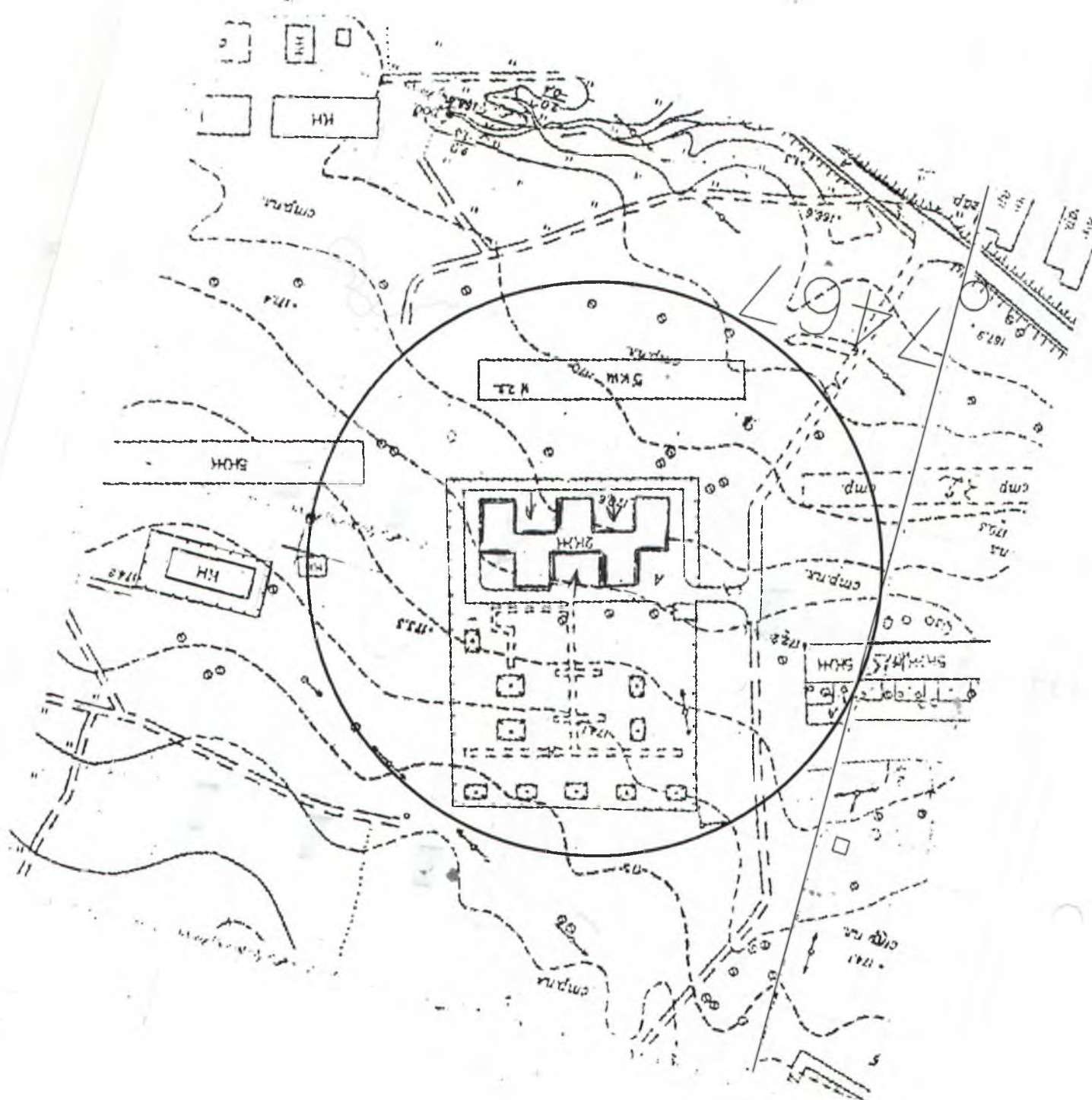
адрес: г. Инза, пр. Парковый, д. 4

Приложение №2 к постановлению
администрации муниципального
образования «Инзенское городское
поселение»

от _____ № _____



W do
CWOY DOD PG BT



2000 1/1/10

Схема границ прилегающих территорий муниципального образовательного учреждения спортивный клуб "Медведь 6"
адрес: г. Инза, ул. 4-ой микрорайона,
д. 25

Приложение №2 к постановлению администрации муниципального образования «Инзенское городское поселение»
от _____ № _____

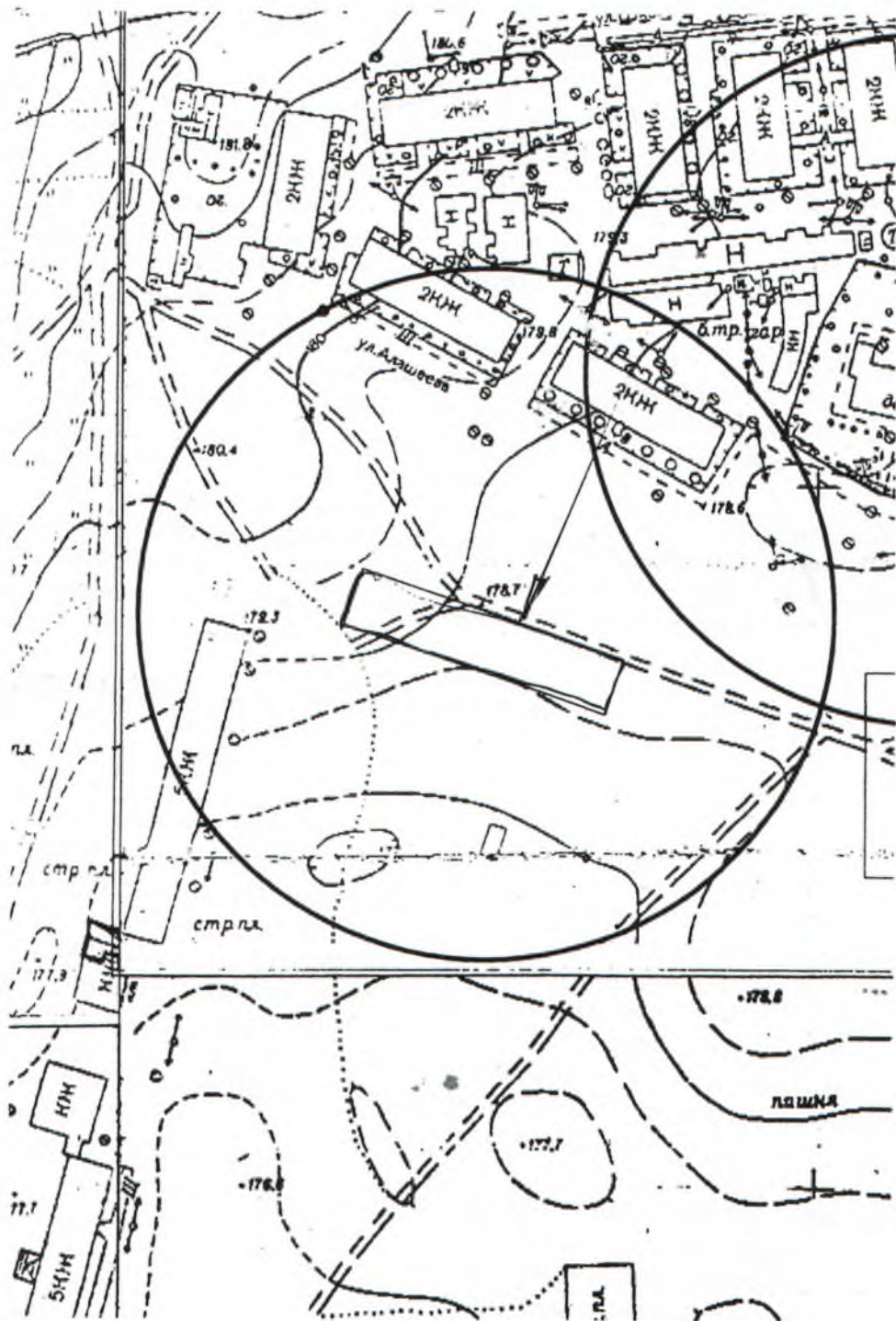


Схема границ прилегающих территорий муниципального
образовательного учреждения Инзенский
государственный техникум образования
адрес: Технологий, экономики и права
г. Инза, пер. Рудневский, д. 2

Приложение №2 к постановлению
администрации муниципального
образования «Инзенское городское
поселение»
от _____ № _____

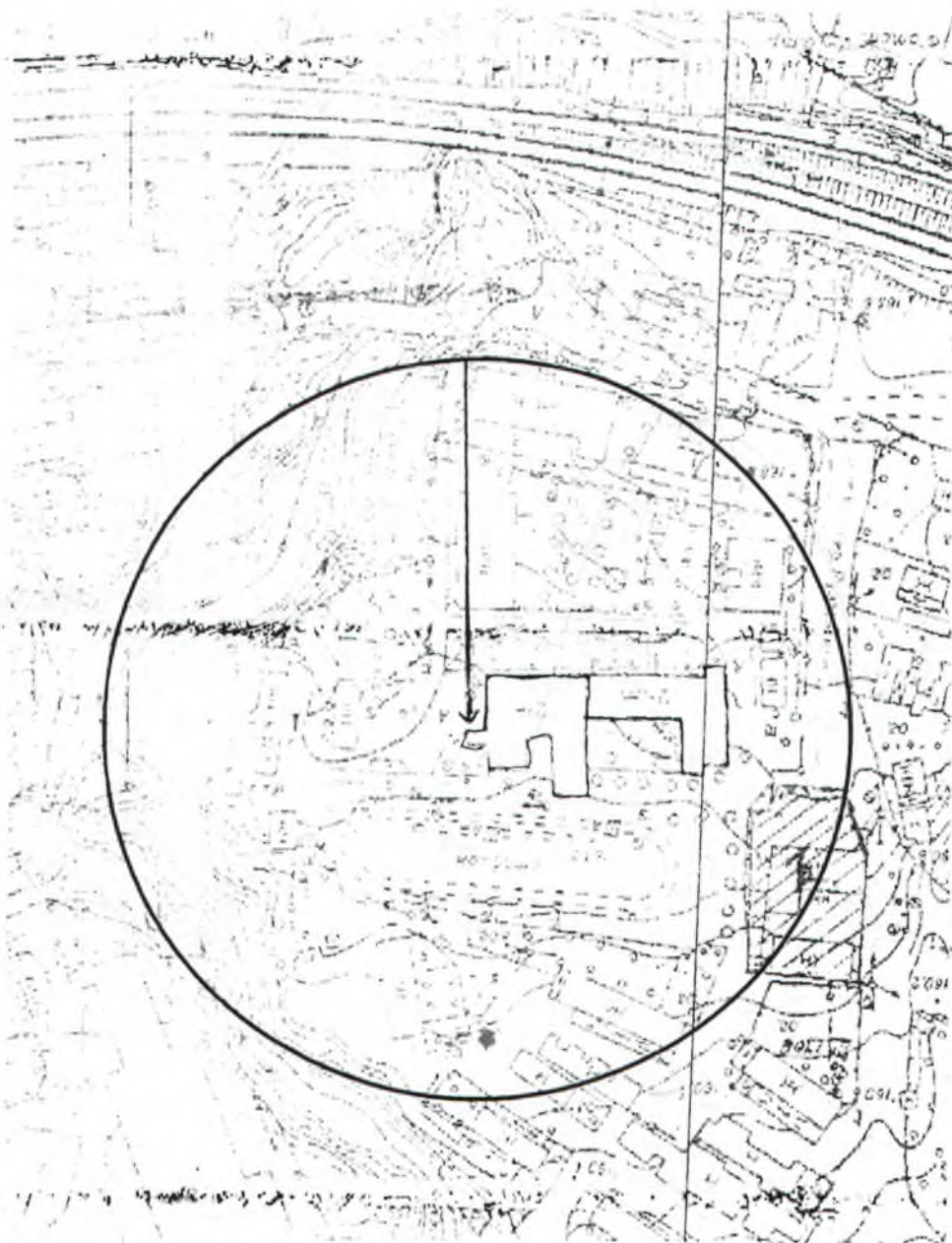


Схема границ прилегающих территорий муниципального образовательного учреждения ФОК

Духовно-просветительского центра

адрес: г. Инза, ул. Мира

Приложение №2 к постановлению администрации муниципального образования «Инзенское городское

поселение»

от _____ № _____

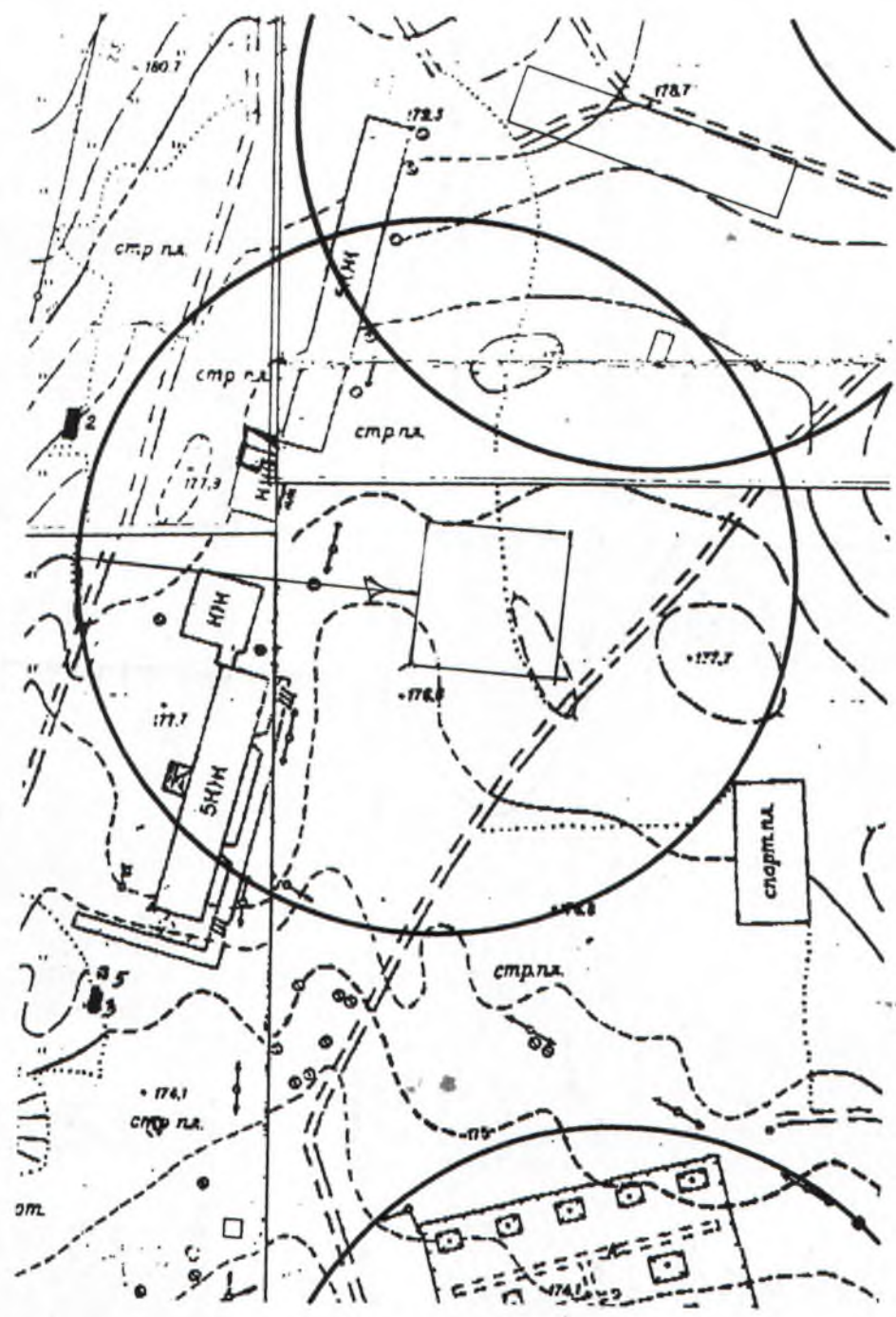


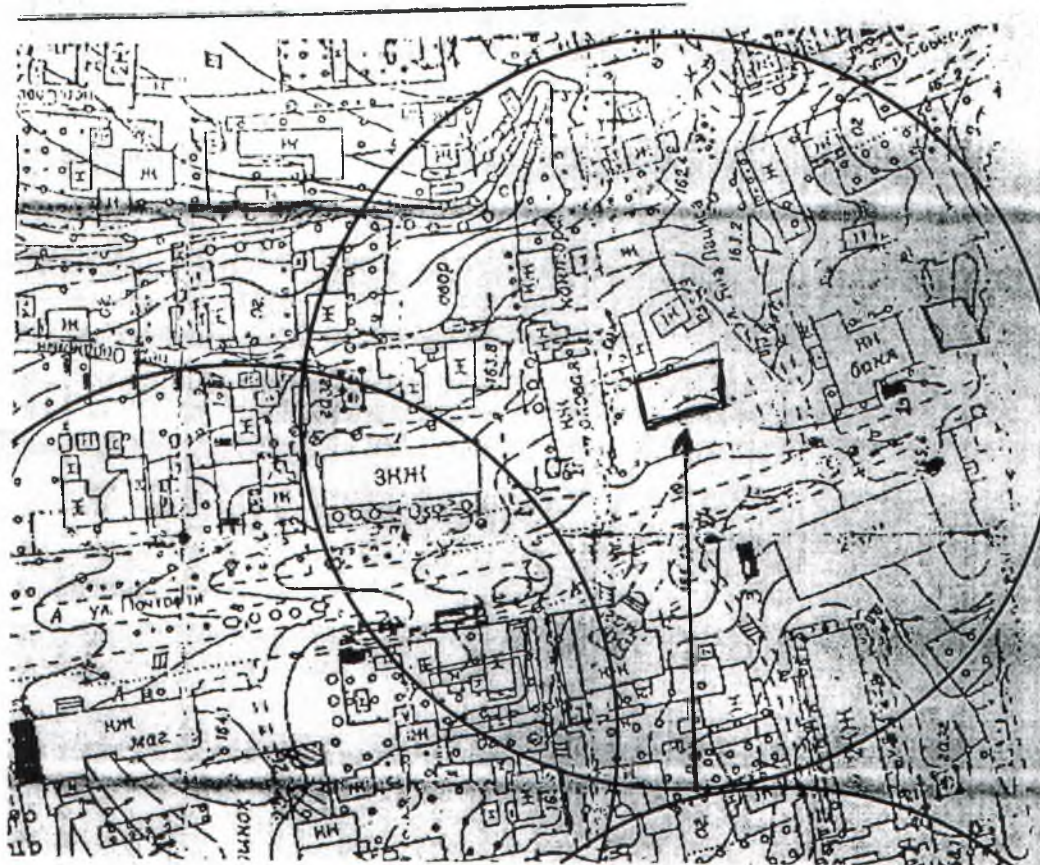
Схема границ прилегающих территорий муниципального образовательного учреждения _____

автотокан

адрес: г. Инза, ул. Тухачевского, д. 29

Приложение №2 к постановлению администрации муниципального образования «Инзенское городское поселение»

от _____ № _____



26

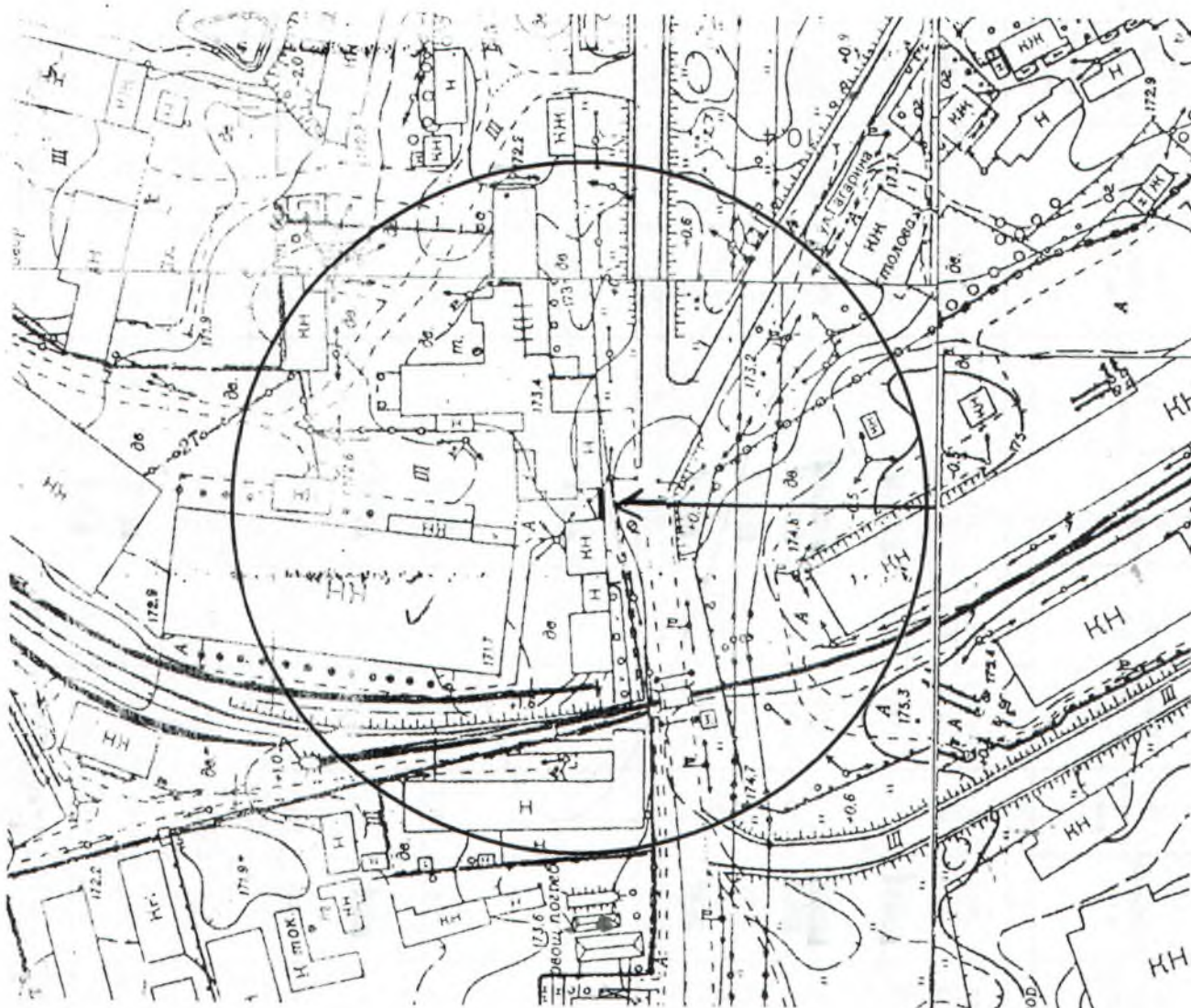
Схема границ прилегающих территорий муниципального образовательного учреждения

Оптовый рынок

адрес: г. Цита, ул. Вокзальная

Приложение №2 к постановлению администрации муниципального образования «Инзенское городское поселение»

от _____ № _____



27
Схема границ прилегающих территорий муниципального образовательного учреждения _____

Розничный рынок

адрес: г. Инза, ул. Тухачевского

Приложение №2 к постановлению администрации муниципального образования «Инзенское городское поселение»

от _____ № _____



Схема границ прилегающих территорий муниципального
образовательного учреждения _____

пешеходный вокзал
адрес: г. Инза, ул. Мухоморова, д. 7

Приложение №2 к постановлению
администрации муниципального
образования «Инзенское городское
поселение»

от _____ № _____

