

**Совет депутатов муниципального образования
«Инзенский район» Ульяновской области**

РЕШЕНИЕ

28.04.2017

№ 31

Об утверждении проекта межевания и планировки территории для размещения линейного объекта «Строительство водопровода пос.Свет Инзенского района Ульяновской области»

Заслушав и обсудив информацию директора муниципального казённого учреждения «Управление архитектуры и строительства муниципального образования «Инзенский район» Базина А.А. о проекте межевания и планировки территории для размещения линейного объекта «Строительство водопровода пос. Свет Инзенского района Ульяновской области», руководствуясь ст. 28 Федерального закона от 06.10.2003 № 131-ФЗ, Совет депутатов муниципального образования «Инзенский район»

РЕШИЛ:

1. Утвердить прилагаемый проект межевания и планировки территории для размещения линейного объекта «Строительство водопровода пос.Свет Инзенского района Ульяновской области».
2. Настоящее решение вступает в силу со дня опубликования.
3. Контроль за исполнением настоящего решения возложить на постоянную комиссию по аграрным вопросам, природопользованию и охране окружающей среды (Камаев Б.К.).

Глава района

В.Н. Шкунов

ПРОЕКТ МЕЖЕВАНИЯ ЗЕМЕЛЬНЫХ УЧАСТКОВ**Титульный лист**

1. Кадастровый номер земельного участка или земельных участков, из которого (которых) осуществляется выдел земельных участков в счет земельной доли или земельных долей (далее – измененные земельные участки):

-

2. Количество земельных участков, которые выделяются в счет земельной доли или земельных долей (далее – образуемые земельные участки):

1

3. Сведения о заказчике работ по подготовке проекта межевания:

Муниципальное казенное учреждение "Управление архитектуры и строительства МО "Инзенский район"

(фамилия, имя, отчество (при наличии отчества) физического лица, полное наименование юридического лица, органа местного самоуправления)

Подпись _____

Дата 08.02.2017 г.

Место для оттиска печати заказчика кадастровых работ

4. Сведения о кадастровом инженерере:

Фамилия, имя, отчество (при наличии отчества) Сандрейкина Ирина Алексеевна

№ квалификационного аттестата кадастрового инженера 73-15-239

Контактный телефон 89084778630

Почтовый адрес и адрес электронной почты, по которым осуществляется связь с кадастровым инженером Ульяновская область, г.Инза, пер.Рузаевский, д.16, кв.1, irina_sandrejkina@mail.ru

Сокращенное наименование юридического лица, если кадастровый инженер является работником юридического лица ООО "Вертикаль"

Подпись _____

Дата 08.02.2017 г.

Место для оттиска печати кадастрового инженера

5. Проект межевания земельных участков утвержден:

Директор Базин Александр Александрович -

Подпись _____

Дата 08.02.2017 г.

ПРОЕКТ МЕЖЕВАНИЯ ЗЕМЕЛЬНЫХ УЧАСТКОВ**Содержание**

№ п/п	Разделы проекта межевания	Номера листов
1	2	3
1.	Пояснительная записка	3
2.	Исходные данные	4
3.	Сведения об образуемых земельных участках и их частях	5
4.	Сведения об обеспечении доступа к образуемым или измененным земельным участкам	24
5.	Проектный план	25
6.	Кадастровый план территории (выписка из государственного кадастра недвижимости)	-
7.	Постановление о проведении проекта межевания и проекта планировки	-
8.	Заключение кадастрового инженера	-

ПРОЕКТ МЕЖЕВАНИЯ ЗЕМЕЛЬНЫХ УЧАСТКОВ**Пояснительная записка**

Проект межевания под линейный объект: «Строительство водопровода в пос.Свет, Инзенского района, Ульяновской области» были выполнены на основании:

- Градостроительного кодекса Российской Федерации (принят ГД ФС РФ 22.12.2004, действующая редакция от 31.12.2014);
- генеральный план муниципального образования «Инзенский район» Ульяновской области;
- генеральный план муниципального образования «Оськинское сельское поселение» Инзенского района Ульяновской области
- правила землепользования и застройки муниципального образования «Оськинское сельское поселение» Инзенского района Ульяновской области;
- постановления администрации муниципального образования «Инзенский район» №68 от 02.02.2017г.

Картографический материал выполнен в географической системе координат местности МСК - 73. Инженерно-геодезические изыскания выполнены АО «Проектный институт «Мордовагропромпроект».(СРО – 0098.02-2009-1326034134-И-008 г.Самара 09.07.2015г.)

ПРОЕКТ МЕЖЕВАНИЯ ЗЕМЕЛЬНЫХ УЧАСТКОВ**Исходные данные****Перечень документов, использованных при подготовке проекта межевания**

№ п/п	Наименование документа	Реквизиты документа
1	2	3
1.	Кадастровый план территории (выписка из государственного кадастра недвижимости)	73-02/2016-275803 от 20.09.2013г.
2.	Постановление о проведении проекта межевания и проекта планировки	№ 69 от 02.02.2017г.

ПРОЕКТ МЕЖЕВАНИЯ ЗЕМЕЛЬНЫХ УЧАСТКОВ

Сведения об образуемых земельных участках и их частях

1. Список образуемых земельных участков:

№ н/п	Обозначение земельного участка	Площадь (P), м ²	Сведения о правообладателях	Сведения о правах
1	2	3	4	5
1.	:ЗУ1	16085	Государственная собственность (неразграниченная)	-

2. Сведения о частях границ образуемых земельных участков:

Обозначение земельного участка :ЗУ1

Обозначение части границы		Горизонтальное положение (S), м	Описание прохождения части границ
от т	до т		
1	2	3	4
н1	н2	67.79	-
н2	н3	0.00	-
н3	н4	8.85	-
н4	н5	36.50	-
н5	н6	69.28	-
н6	н7	9.36	-
н7	н8	0.84	-
н8	н9	18.64	-
н9	н10	1.46	-
н10	н11	7.75	-
н11	н12	21.95	-
н12	н13	19.27	-
н13	н14	1.51	-
н14	н15	26.47	-
н15	н16	7.42	-
н16	н17	19.70	-
н17	н18	14.23	-
н18	н19	53.83	-
н19	н20	0.00	-
н20	н21	26.05	-
н21	н22	14.70	-
н22	н23	8.05	-
н23	н24	11.86	-
н24	н25	0.83	-
н25	н26	7.19	-
н26	н27	1.57	-
н27	н28	24.71	-
н28	н29	2.01	-
н29	н30	39.79	-

ПРОЕКТ МЕЖЕВАНИЯ ЗЕМЕЛЬНЫХ УЧАСТКОВ

Сведения об образуемых земельных участках и их частях

н30	н31	4.75	-
н31	н32	4.42	-
н32	н33	36.75	-
н33	н34	20.38	-
н34	н35	4.02	-
н35	н36	20.54	-
н36	н37	36.56	-
н37	н38	22.66	-
н38	н39	25.89	-
н39	н40	57.90	-
н40	н41	16.04	-
н41	н42	18.57	-
н42	н43	31.05	-
н43	н44	49.01	-
н44	н45	11.97	-
н45	н46	22.74	-
н46	н47	6.94	-
н47	н48	28.18	-
н48	н49	18.02	-
н49	н50	1.07	-
н50	н51	18.11	-
н51	н52	1.80	-
н52	н53	9.09	-
н53	н54	15.80	-
н54	н55	11.30	-
н55	н56	1.48	-
н56	н57	1.71	-
н57	н58	15.47	-
н58	н59	4.75	-
н59	н60	40.76	-
н60	н61	3.69	-
н61	н62	12.78	-
н62	н63	0.38	-
н63	н64	8.06	-
н64	н65	0.70	-
н65	н66	28.52	-
н66	н67	1.02	-
н67	н68	5.97	-
н68	н69	0.73	-
н69	н70	14.85	-
н70	н71	3.08	-
н71	н72	25.64	-
н72	н73	1.90	-
н73	н74	12.08	-
н74	н75	4.37	-
н75	н76	15.11	-
н76	н77	18.66	-

ПРОЕКТ МЕЖЕВАНИЯ ЗЕМЕЛЬНЫХ УЧАСТКОВ

Сведения об образуемых земельных участках и их частях

н77	н78	36.63	-
н78	н79	27.58	-
н79	н80	5.08	-
н80	н81	21.46	-
н81	н82	12.04	-
н82	н83	12.61	-
н83	н84	2.78	-
н84	н85	8.41	-
н85	н86	1.24	-
н86	н87	9.21	-
н87	н88	0.98	-
н88	н89	0.88	-
н89	н90	11.81	-
н90	н91	0.58	-
н91	н92	10.06	-
н92	н93	0.59	-
н93	н94	12.68	-
н94	н95	0.41	-
н95	н96	26.55	-
н96	н97	0.84	-
н97	н98	8.95	-
н98	н99	1.43	-
н99	н100	7.87	-
н100	н101	1.56	-
н101	н102	8.77	-
н102	н103	1.57	-
н103	н104	6.55	-
н104	н105	1.56	-
н105	н106	10.69	-
н106	н107	1.80	-
н107	н108	5.63	-
н108	н109	2.06	-
н109	н110	8.82	-
н110	н111	2.25	-
н111	н112	10.11	-
н112	н113	2.01	-
н113	н114	8.36	-
н114	н115	1.70	-
н115	н116	29.93	-
н116	н117	0.53	-
н117	н118	7.27	-
н118	н119	7.43	-
н119	н120	1.68	-
н120	н121	16.18	-
н121	н122	1.46	-
н122	н123	10.34	-
н123	н124	1.73	-

ПРОЕКТ МЕЖЕВАНИЯ ЗЕМЕЛЬНЫХ УЧАСТКОВ

Сведения об образуемых земельных участках и их частях

н124	н125	34.00	-
н125	н126	1.28	-
н126	н127	9.77	-
н127	н128	1.10	-
н128	н129	10.60	-
н129	н130	9.34	-
н130	н131	16.34	-
н131	н132	51.19	-
н132	н133	14.45	-
н133	н134	1.71	-
н134	н135	96.56	-
н135	н136	14.07	-
н136	н137	4.68	-
н137	н138	19.20	-
н138	н139	13.95	-
н139	н140	3.33	-
н140	н141	6.83	-
н141	н142	12.00	-
н142	н143	7.99	-
н143	н144	15.80	-
н144	н145	2.85	-
н145	н146	2.68	-
н146	н147	13.95	-
н147	н148	58.13	-
н148	н149	39.84	-
н149	н150	8.15	-
н150	н151	37.82	-
н151	н152	21.61	-
н152	н153	24.82	-
н153	н154	37.67	-
н154	н155	0.54	-
н155	н156	21.86	-
н156	н157	0.91	-
н157	н158	16.58	-
н158	н159	2.80	-
н159	н160	75.85	-
н160	н161	80.40	-
н161	н162	4.36	-
н162	н163	68.84	-
н163	н164	4.01	-
н164	н165	70.78	-
н165	н166	42.25	-
н166	н167	60.32	-
н167	н168	88.00	-
н168	н169	38.56	-
н169	н170	115.81	-
н170	н171	15.25	-

ПРОЕКТ МЕЖЕВАНИЯ ЗЕМЕЛЬНЫХ УЧАСТКОВ

Сведения об образуемых земельных участках и их частях

н171	н172	78.83	-
н172	н173	4.02	-
н173	н174	80.71	-
н174	н175	29.20	-
н175	н176	63.39	-
н176	н177	43.54	-
н177	н178	65.22	-
н178	н179	24.91	-
н179	н180	44.25	-
н180	н181	9.03	-
н181	н182	17.73	-
н182	н183	1.49	-
н183	н184	33.00	-
н184	н185	64.90	-
н185	н186	3.13	-
н186	н187	8.54	-
н187	н188	19.34	-
н188	н189	49.19	-
н189	н190	16.42	-
н190	н191	112.77	-
н191	н192	4.02	-
н192	н193	112.89	-
н193	н194	14.42	-
н194	н195	12.54	-
н195	н196	40.03	-
н196	н197	1.14	-
н197	н198	22.99	-
н198	н199	16.59	-
н199	н200	7.80	-
н200	н201	10.35	-
н201	н202	25.89	-
н202	н203	3.37	-
н203	н204	59.94	-
н204	н205	2.41	-
н205	н206	63.75	-
н206	н207	14.97	-
н207	н208	1.07	-
н208	н209	100.46	-
н209	н210	0.59	-
н210	н211	23.36	-
н211	н212	23.48	-
н212	н213	3.91	-
н213	н214	16.31	-
н214	н215	11.71	-
н215	н216	2.84	-
н216	н217	7.07	-
н217	н218	22.88	-

ПРОЕКТ МЕЖЕВАНИЯ ЗЕМЕЛЬНЫХ УЧАСТКОВ

Сведения об образуемых земельных участках и их частях

н218	н219	49.22	-
н219	н220	89.89	-
н220	н221	21.25	-
н221	н222	5.05	-
н222	н223	21.19	-
н223	н224	3.10	-
н224	н225	0.61	-
н225	н226	41.53	-
н226	н227	24.09	-
н227	н228	0.61	-
н228	н229	15.86	-
н229	н230	17.04	-
н230	н231	12.92	-
н231	н232	17.17	-
н232	н233	11.78	-
н233	н234	17.87	-
н234	н235	0.97	-
н235	н236	18.58	-
н236	н237	4.01	-
н237	н238	48.66	-
н238	н239	53.12	-
н239	н240	7.33	-
н240	н241	77.18	-
н241	н242	4.02	-
н242	н243	25.56	-
н243	н244	0.49	-
н244	н245	41.10	-
н245	н246	0.99	-
н246	н247	22.05	-
н247	н248	29.53	-
н248	н249	16.72	-
н249	н250	14.78	-
н250	н251	29.86	-
н251	н252	39.84	-
н252	н253	1.07	-
н253	н254	38.29	-
н254	н255	4.01	-
н255	н256	38.39	-
н256	н257	41.78	-
н257	н258	64.75	-
н258	н259	33.54	-
н259	н260	10.64	-
н260	н261	7.36	-
н261	н262	29.43	-
н262	н263	1.65	-
н263	н264	15.92	-
н264	н265	1.58	-

ПРОЕКТ МЕЖЕВАНИЯ ЗЕМЕЛЬНЫХ УЧАСТКОВ

Сведения об образуемых земельных участках и их частях

н265	н266	0.97	-
н266	н267	30.30	-
н267	н268	82.63	-
н268	н269	59.89	-
н269	н270	78.73	-
н270	н271	4.02	-
н271	н272	78.14	-
н272	н273	58.88	-
н273	н274	37.59	-
н274	н275	44.66	-
н275	н276	48.34	-
н276	н277	4.40	-
н277	н278	68.08	-
н278	н279	11.28	-
н279	н280	71.66	-
н280	н281	2.39	-
н281	н282	3.81	-
н282	н283	21.98	-
н283	н284	1.32	-
н284	н285	10.99	-
н285	н286	12.30	-
н286	н287	1.05	-
н287	н288	36.73	-
н288	н289	0.83	-
н289	н290	28.05	-
н290	н291	3.78	-
н291	н292	87.58	-
н292	н293	24.95	-
н293	н294	26.45	-
н294	н295	1.11	-
н295	н296	19.23	-
н296	н297	3.20	-
н297	н298	0.98	-
н298	н299	17.93	-
н299	н300	1.62	-
н300	н301	43.22	-
н301	н302	0.55	-
н302	н303	18.98	-
н303	н304	12.29	-
н304	н305	1.31	-
н305	н306	16.38	-
н306	н307	1.04	-
н307	н308	13.50	-
н308	н309	2.11	-
н309	н310	9.30	-
н310	н311	21.48	-
н311	н312	10.48	-

ПРОЕКТ МЕЖЕВАНИЯ ЗЕМЕЛЬНЫХ УЧАСТКОВ

Сведения об образуемых земельных участках и их частях

н312	н313	0.77	-
н313	н314	7.70	-
н314	н315	16.79	-
н315	н316	1.46	-
н316	н317	62.69	-
н317	н318	1.31	-
н318	н319	9.66	-
н319	н320	1.49	-
н320	н321	21.86	-
н321	н322	1.21	-
н322	н323	4.16	-
н323	н324	1.36	-
н324	н325	51.46	-
н325	н326	4.02	-
н326	н327	52.85	-
н327	н328	34.46	-
н328	н329	63.50	-
н329	н330	39.06	-
н330	н331	41.24	-
н331	н332	28.87	-
н332	н333	63.29	-
н333	н334	13.42	-
н334	н335	1.77	-
н335	н336	28.28	-
н336	н337	34.71	-
н337	н338	41.62	-
н338	н339	90.46	-
н339	н340	45.65	-
н340	н341	52.00	-
н341	н342	43.58	-
н342	н343	4.01	-
н343	н344	43.61	-
н344	н345	52.07	-
н345	н346	45.69	-
н346	н347	90.46	-
н347	н348	41.59	-
н348	н349	34.66	-
н349	н350	29.90	-
н350	н351	24.02	-
н351	н352	48.01	-
н352	н353	41.70	-
н353	н354	49.31	-
н354	н355	0.00	-
н355	н356	26.74	-
н356	н357	7.71	-
н357	н358	30.56	-
н358	н359	19.05	-

ПРОЕКТ МЕЖЕВАНИЯ ЗЕМЕЛЬНЫХ УЧАСТКОВ

Сведения об образуемых земельных участках и их частях

н359	н360	26.95	-
н360	н361	26.31	-
н361	н362	42.20	-
н362	н363	45.38	-
н363	н364	36.59	-
н364	н365	39.68	-
н365	н366	44.60	-
н366	н367	0.98	-
н367	н368	12.39	-
н368	н369	31.70	-
н369	н370	64.61	-
н370	н371	42.24	-
н371	н372	45.27	-
н372	н373	32.68	-
н373	н374	14.39	-
н374	н375	3.09	-
н375	н376	37.09	-
н376	н377	1.06	-
н377	н378	33.22	-
н378	н379	41.72	-
н379	н380	3.27	-
н380	н381	19.65	-
н381	н382	17.95	-
н382	н383	26.19	-
н383	н384	4.02	-
н384	н385	18.02	-
н385	н386	32.87	-
н386	н387	0.74	-
н387	н388	6.21	-
н388	н389	45.56	-
н389	н390	106.90	-
н390	н391	32.15	-
н391	н392	12.83	-
н392	н393	9.09	-
н393	н394	44.13	-
н394	н395	38.64	-
н395	н396	1.53	-
н396	н397	15.01	-
н397	н398	14.82	-
н398	н399	1.27	-
н399	н400	28.24	-
н400	н401	1.16	-
н401	н402	80.89	-
н402	н403	43.11	-
н403	н404	6.69	-
н404	н405	108.99	-
н405	н1	14.02	-

ПРОЕКТ МЕЖЕВАНИЯ ЗЕМЕЛЬНЫХ УЧАСТКОВ**Сведения об образуемых земельных участках и их частях****3. Сведения об образуемых частях образуемых земельных участков:**

Обозначение земельного участка :ЗУ1

№ п/п	Обозначение части	Площадь (Р), м²	Характеристика части (в том числе содержание ограничения (обременения) прав)
1	2	3	4
1.	:ЗУ1	-	-

3. Сведения об образуемых частях образуемых земельных участков:

Обозначение земельного участка :ЗУ2

№ н/н	Обозначение части	Площадь (Р), м ²	Характеристика части (в том числе содержание ограничения (обременения) прав)
1	2	3	4
2.	-	-	-

ПРОЕКТ МЕЖЕВАНИЯ ЗЕМЕЛЬНЫХ УЧАСТКОВ**Сведения об обеспечении доступа к образуемым или измененным земельным участкам**

№ п/п	Кадастровый номер или обозначение земельного участка, для которого обеспечивается доступ	Кадастровый номер или обозначение земельного участка, посредством которого обеспечивается доступ
1	2	3
1.	ЗУ1	Земли общего пользования

ПРОЕКТ МЕЖЕВАНИЯ ЗЕМЕЛЬНЫХ УЧАСТКОВ

Проектный план



Масштаб 1: 15000

ПРОЕКТ МЕЖЕВАНИЯ ЗЕМЕЛЬНЫХ УЧАСТКОВ

Проектный план

Условные обозначения и знаки для оформления
графической части проекта межевания земельных участков

Обозначения земельных участков, размеры которых не могут быть
переданы в масштабе разделов графической части:

- Обозначение точки земельных участков, имеющиеся в ГКН сведения о границе которых достаточны для определения ее положения на местности.
- Обозначение точки земельных участков, имеющиеся в ГКН сведения о границе которых не достаточны для определения ее положения на местности.
- Обозначение точки земельных участков, представляющих собой единое землепользование с преобладанием обособленных участков, имеющиеся в ГКН сведения о границах которых достаточны для определения их положения на местности.
- Обозначение точки ранее учтенных земельных участков, представляющих собой единое землепользование с преобладанием обособленных участков, имеющиеся в ГКН сведения о границах которых не достаточны для определения их положения на местности.

Граница ранее учтенного земельного участка, представляющего собой единое землепользование с преобладанием условных участков, имеющиеся в ГКН сведения о границах которых достаточны для определения их положения на местности.

Граница земельного участка, представляющего собой единое землепользование с преобладанием условных участков, имеющиеся в ГКН сведения о границах которых не достаточны для определения их положения на местности.

Обозначения земельных участков, размеры которых могут быть
переданы в масштабе разделов графической части:

- Характерная точка границы, сведения о которой не позволяют однозначно определить ее положение на местности.
- Характерная точка границы, сведения о которой позволяют однозначно определить ее положение на местности.

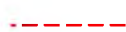
Существующая часть границы земельных участков, имеющиеся в ГКН сведения о которой достаточны для определения ее местоположения.

Вновь образованная часть границы земельных участков, сведения о которой достаточны для определения ее местоположения.

Существующая часть границы земельных участков, имеющиеся сведения о

ПРОЕКТ МЕЖЕВАНИЯ ЗЕМЕЛЬНЫХ УЧАСТКОВ**Проектный план**

которой не достаточно для определения ее местоположения.



Вновь образованная часть границы земельных участков, сведения о которой не достаточно для определения ее местоположения.



Базовая станция при спутниковых наблюдениях (GPS или ГЛОНАСС)



Пункты опорной межевой сети (ОМС), (пункт ГГС)



Пункты съемочного обоснования, созданные при проведении кадастровых работ



Межевые знаки, которые использовались в качестве опорной сети или съемочного обоснования



Внемасштабный площадной участок, границы которого установлены декларативно



Граница субъекта Российской Федерации



Граница муниципального образования



Граница кадастрового округа



Граница кадастрового района



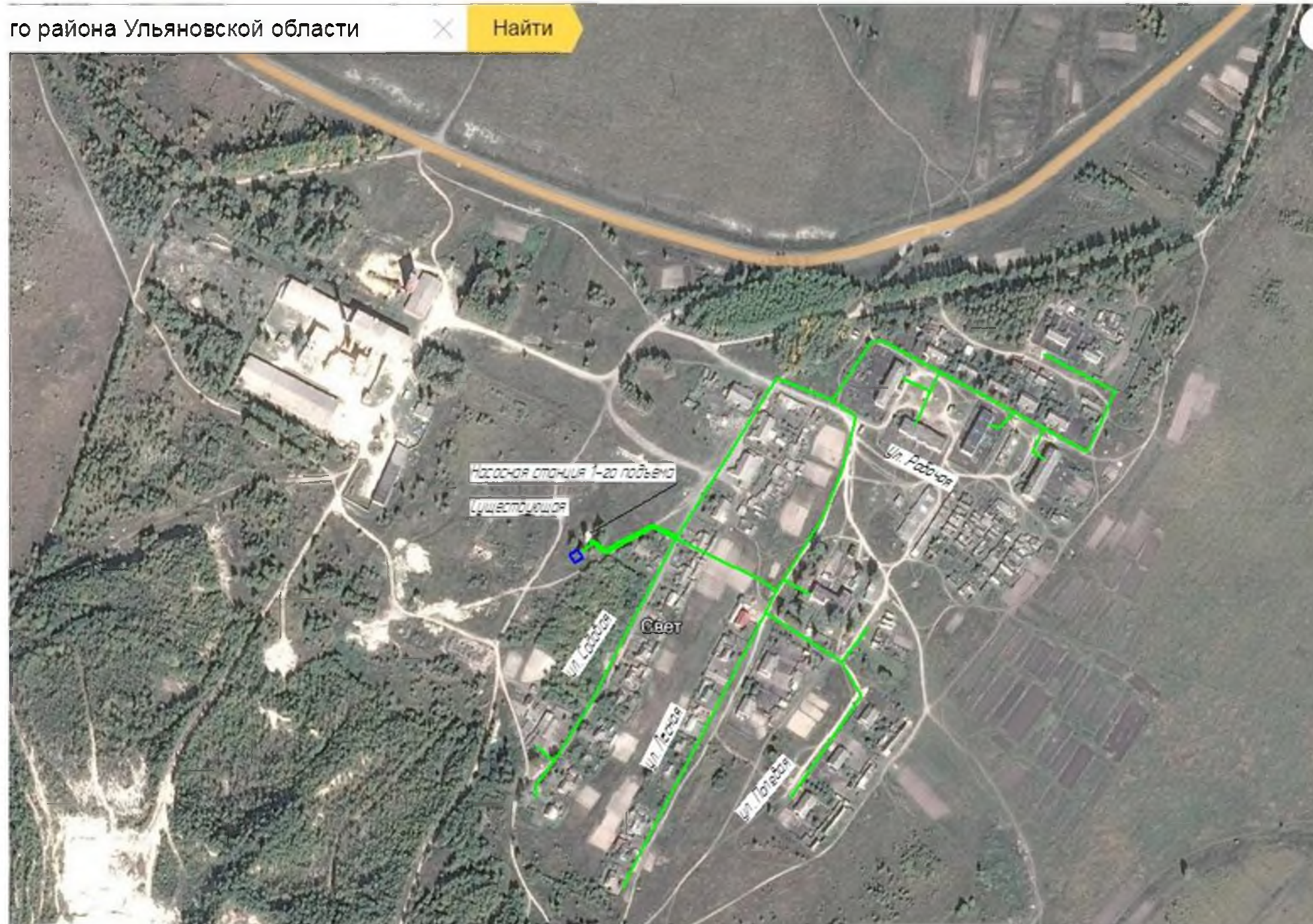
Граница кадастрового квартала

Заключение кадастрового инженера

Проект межевания составлен по образуемым участкам с кадастровыми номерами 73:04:040805:3У1 и 73:04:040805:3У2. В результате проведения работ по постановке участков на кадастровый учет составлена текстовая часть настоящего Проекта межевания, и выполнена графическая часть, а именно необходимые схемы и чертежи.

го района Ульяновской области

Найти



Условные обозначения

- *Хозяйственно-питьевой водопровод, проектируемый*
- *Насосная станция первого подъема, проектируемая резервная*

						<i>Строительство водопровода в п. Свет Инзенского района Ульяновской области</i>		
<i>Изм.</i>	<i>Кол-во</i>	<i>Лист</i>	<i>№ док.</i>	<i>Подп.</i>	<i>Дата</i>	<i>Стадия</i>	<i>Лист</i>	<i>Листов</i>
						П	1	1
						<i>Схема прокладки водопровода М 1:10000</i>		
						<i>АО "Проектный институт "Мордовгазпромпроект"</i>		
1/1/1		Кулаев						

Согласовано

Взам инв. №

Лист и дата

Инв. № подл.